



380-kV-Freileitung
(St. Peter -) Landesgrenze - Simbach

Landschaftspflegerischer Begleitplan
Bestands-, Konflikt- und Maßnahmenplan

Mast Nr. 21 - Mast Nr. 24

Grenzen:

- Land
- Kreis
- Stadt/Gem.
- Gemarkung
- Flur/Flurstk.

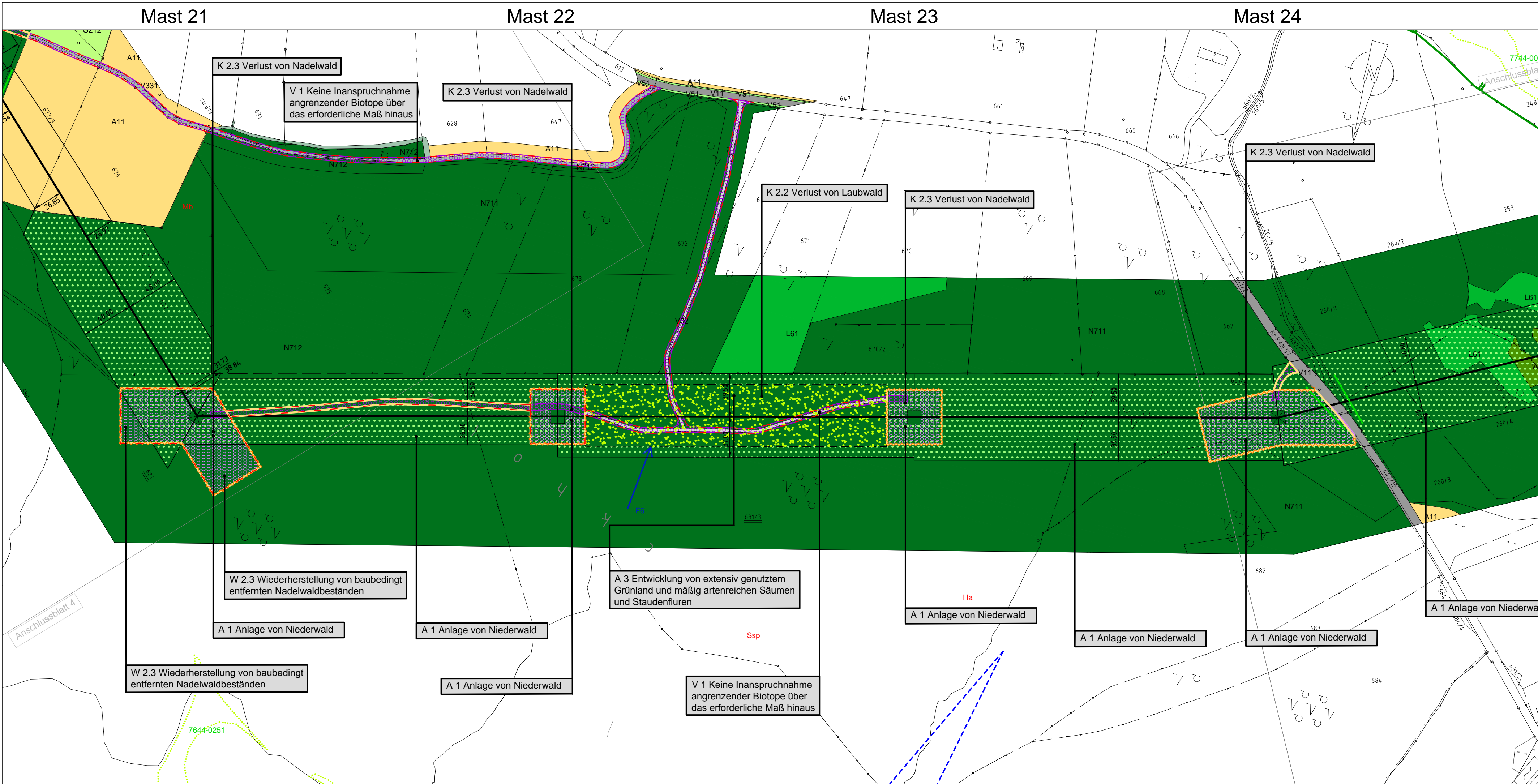
Kartengrundlage: Geobasisdaten © Bayerische Vermessungsverwaltung 2011
Darstellung der Flurkarte als Eigentumsnachweis nicht geeignet.

Planfeststellungsunterlage

Aufgestellt:
Bayreuth i.V.
TenneT TSO GmbH
24. Juni 2016 i.A.

Planungsbüro Laukhuf Kurt-Schumacher-Str. 27, 30159 Hannover 24. Juni 2016 i.V. S. Karpau	Maßstab	Einheit
	1:2.500	Meter
	Datum	Name
	Bearb. Juni 2016	PO
	Gepr. Juni 2016	SK
	Norm	

Zust.	Änderung	Datum	Name	Urspr.:



- Planung**
- Geplante 380-kV-Freileitung
 - Schutzbereichsbegrenzung (geplante Leitung) (bei Wald mit Baumfallkurve)
 - dauerhafte und vorübergehende Arbeitsräume und Zufahrten
 - Provisorium / Baueinsatzkabel
 - Rückzubauende Freileitungen mit Mastnummer
 - Schutzbereichsbegrenzung (rückzubauende Bestandsleitung)
 - Schutzgerüst
- Bestand**
- Bestehende Freileitungen (ab 110 kV) mit Mastnummer
- Biotoptypen und Nutzungstypen**
- Waldmäntel, Vorwälder, spezielle Waldnutzungsformen
 - Laub(misch)wälder (Laubbaumanteil > 50 %)
 - Nadel(misch)wälder (Nadelbaumanteil > 50 %)
 - Feldgehölze, Hecken, Gebüsche, Gehölzkulturen
 - Fließ- und Stillgewässer
 - Acker
 - Grünland
 - Röhrichte und Großseggenriede
 - Ufersäume, Säume, Ruderal- und Staudenfluren
 - Siedlungsbereiche, Industrie-, Gewerbe- und Sondergebiete
 - Freiflächen des Siedlungsbereiches
 - Verkehrsfläche des Straßen- und Flugverkehrs, versiegelt
 - Rad-/Fußweg und Wirtschaftsweg, versiegelt oder befestigt
 - Rad-/Fußweg und Wirtschaftsweg, unbefestigt, nicht bewachsen oder bewachsen
 - Grünfläche und Gehölzbestand junger bis mittlerer Ausprägung entlang von Verkehrsflächen
- Sonstiges**
- Bodendenkmal
- Konflikte**
- Maststandort - Bodenversiegelung (K 1.1)
 - Gehölzverlust (K 2.1 - K 2.5)
 - Aufwuchsbeschränkung durch Schutzstreifen (K 2.6)
 - Konflikt mit Nummer dauerhafte Zufahrten (zum überwiegenden Teil im Bereich bestehender Wege)
 - vorübergehende Arbeitsräume und Zufahrten

- Schutz- und Vermeidungsmaßnahmen**
- Gehölzschutz nach DIN 18920 / RAS-LP 4 bzw. Biotopschutz (S 1)
 - Markierung des Erdseils (AV 1)
 - Schutz vor Bodenverdichtung (V 3)
- Kompensationsmaßnahmen**
- Kompensationsmaßnahme mit Nummer
 - Anlage von Niederwald (A 1)
 - Entwicklung von Auwald (A 2)
 - Entwicklung von extensiv genutztem Grünland und mäßig artenreichen Säumen und Staudenfluren (A 3)
- Wiederherstellungsmaßnahmen**
- Wiederherstellungsmaßnahme mit Nummer
 - Entsiegelung bestehender Maststandorte (W 1.1)
- Schutzgebiete und sonstige schutzwürdige Bereiche**
- Fauna-Flora-Habitat-Gebiet (FFH-Gebiet)
 - Europäisches Vogelschutzgebiet (SPA-Gebiet)
 - Ramsar-Gebiet/ Europareservat
 - Naturschutzgebiet (NSG)
 - Landschaftsschutzgebiet (LSG)
 - Wasserschutzgebiet (WSG) Zone I, II, III
 - Wassersensibler Bereich
 - Funktionsfläche Wald (Österreich)
 - gesetzlich geschützte Biotope > 50 % (§30 BNatSchG und Art. 23 BayNatSchG)
 - im Rahmen der Kartierung zum Managementplan erfasste gesetzlich geschützte Biotope (§30 BNatSchG)
 - schutzwürdige Biotope
 - Ökoflächenkataster (Bayern)
 - Schutzwald
- Erläuterung der Farbgebung der vorhandenen Vogelkürzel**
- Brutvögel (rote Liste)
 - Nahrungsgast
- Batcorderstandorte**
- Batcorderstandorte Fledermaus
 - Fundpunkt Zauneidechse
- Weitere Erläuterungen siehe Gesamtlegende Blatt 14