



380-kV-Freileitung
(St. Peter -) Landesgrenze - Simbach

Landschaftspflegerischer Begleitplan
Bestands-, Konflikt- und Maßnahmenplan

Mast Nr.36 - Mast Nr.38

Grenzen:

- Land
- Kreis
- Stadt/Gem.
- Gemarkung
- Flur/Flurstk.

Kartengrundlage: Geobasisdaten © Bayerische Vermessungsverwaltung 2011
Darstellung der Flurkarte als Eigentumsnachweis nicht geeignet.

Planfeststellungsunterlage

Aufgestellt: i.V.
Bayreuth
TenneT TSO GmbH
24. Juni 2016 i.A.

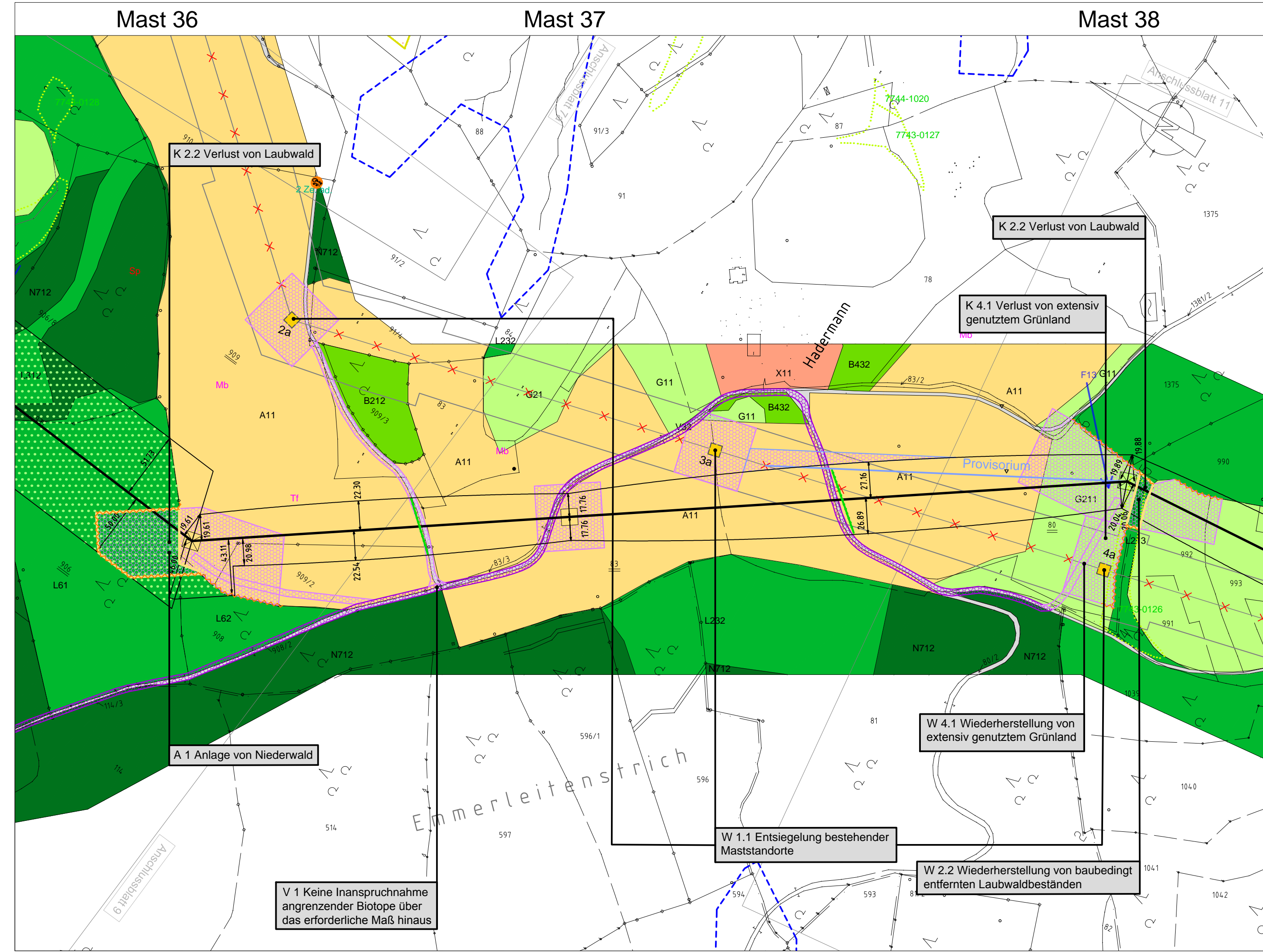
Planungsbüro Laukhuf
Kurt-Schumacher-Str. 27, 30159 Hannover
24. Juni 2016 i.V.

Maßstab
1:2.500

Datum	Name
Bearb. Juni 2016	PO
Gepr. Juni 2016	SK
Norm	



Zust.	Änderung	Datum	Name	Urspr.:



- Schutz- und Vermeidungsmaßnahmen**
- Gehölzschutz nach DIN 18920 / RAS-LP 4 bzw. Biotopschutz (S 1)
 - Markierung des Erdseils (AV 1)
 - Schutz vor Bodenverdichtung (V 3)
- Kompensationsmaßnahmen**
- A2 Kompensationsmaßnahme mit Nummer
 - Anlage von Niederwald (A 1)
 - Entwicklung von Auwald (A 2)
 - Entwicklung von extensiv genutztem Grünland und mäßig artenreichen Säumen und Staudenfluren (A 3)
- Wiederherstellungsmaßnahmen**
- W 2.2 Wiederherstellungsmaßnahme mit Nummer
 - Entsiegelung bestehender Maststandorte (W 1.1)
- Schutzgebiete und sonstige schutzwürdige Bereiche**
- Fauna-Flora-Habitat-Gebiet (FFH-Gebiet)
 - Europäisches Vogelschutzgebiet (SPA-Gebiet)
 - Ramsar-Gebiet/ Europareservat
 - Naturschutzgebiet (NSG)
 - Landschaftsschutzgebiet (LSG)
 - Wasserschutzgebiet (WSG) Zone I, II, III
 - Wassersensibler Bereich
 - Funktionsfläche Wald (Österreich)
 - gesetzlich geschützte Biotop > 50 % (§30 BNatSchG und Art. 23 BayNatSchG)
 - im Rahmen der Kartierung zum Managementplan erfasste gesetzlich geschützte Biotop (§30 BNatSchG)
 - schutzwürdige Biotop
 - Ökoflächenkataster (Bayern)
 - Schutzwald
- Erläuterung der Farbgebung der vorhandenen Vogelkürzel**
- A Brutvögel (rote Liste)
 - A Nahrungsgast
- Batcorderstandorte**
- Batcorderstandorte Fledermaus
 - Fundpunkt Zauneidechse
- Weitere Erläuterungen siehe Gesamtlegende Blatt 14