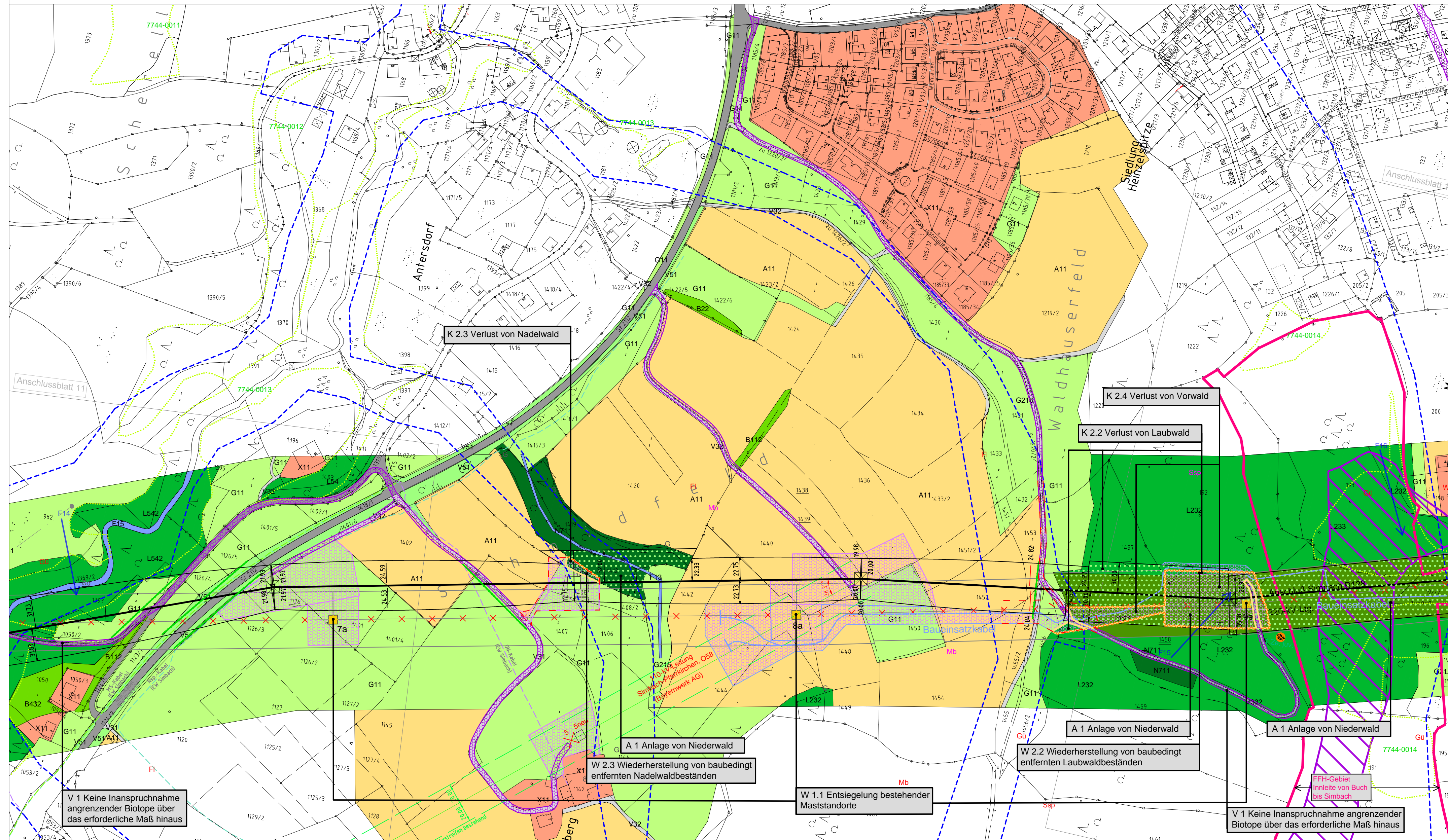


Mast 41

Mast 42

Mast 43

Mast 44



Planung

- Geplante 380-kV-Freileitung
- Schutzbereichsbegrenzung (geplante Leitung) (bei Wald mit Baumfallkurve)
- dauerhafte und vorübergehende Arbeitsräume und Zufahrten
- Provisorium / Baueinsatzkabel
- 5a Rückzubauende Freileitungen mit Mastnummer
- Schutzbereichsbegrenzung (rückzubauende Bestandsleitung)
- Schutzgerüst

Bestand

- Bestehende Freileitungen (ab 110 kV) mit Mastnummer

Biotop- und Nutzungstypen

- Waldmäntel, Vorwälder, spezielle Waldnutzungsformen
- Laub(misch)wälder (Laubbaumanteil > 50 %)
- Nadel(misch)wälder (Nadelbaumanteil > 50 %)
- Feldgehölze, Hecken, Gebüsche, Gehölzkulturen
- Fließ- und Stillgewässer
- Acker
- Grünland
- Röhrichte und Großseggenriede
- Ufersäume, Säume, Ruderal- und Staudenfluren
- Siedlungsbereiche, Industrie-, Gewerbe- und Sondergebiete
- Freiflächen des Siedlungsbereiches
- Verkehrsfläche des Straßen- und Flugverkehrs, versiegelt
- Rad-/Fußweg und Wirtschaftsweg, versiegelt oder befestigt
- Rad-/Fußweg und Wirtschaftsweg, unbefestigt, nicht bewachsen oder bewachsen
- Grünfläche und Gehölzbestand junger bis mittlerer Ausprägung entlang von Verkehrsflächen

Sonstiges

- Bodendenkmal

Konflikte

- Maststandort - Bodenversiegelung (K 1.1)
- Gehölzverlust (K 2.1 - K 2.5)
- Aufwuchsbeschränkung durch Schutzstreifen (K 2.6)
- K 2.2 Konflikt mit Nummer dauerhafte Zufahrten (zum überwiegenden Teil im Bereich bestehender Wege)
- vorübergehende Arbeitsräume und Zufahrten

Schutz- und Vermeidungsmaßnahmen

- Gehölzschutz nach DIN 18920 / RAS-LP 4 bzw. Biotopschutz (S 1)
- Markierung des Erdseils (AV 1)
- Schutz vor Bodenverdichtung (V 3)

Kompensationsmaßnahmen

- A2 Kompensationsmaßnahme mit Nummer
- Anlage von Niederwald (A 1)
- Entwicklung von Auwald (A 2)
- Entwicklung von extensiv genutztem Grünland und mäßig artenreichen Säumen und Staudenfluren (A 3)

Wiederherstellungsmaßnahmen

- W 2.2 Wiederherstellungsmaßnahme mit Nummer
- Entsiegelung bestehender Maststandorte (W 1.1)

Schutzgebiete und sonstige schutzwürdige Bereiche

- Fauna-Flora-Habitat-Gebiet (FFH-Gebiet)
- Europäisches Vogelschutzgebiet (SPA-Gebiet)
- Ramsar-Gebiet/ Europareservat
- Naturschutzgebiet (NSG)
- Landschaftsschutzgebiet (LSG)
- Wasserschutzgebiet (WSG) Zone I, II, III
- Wassersensibler Bereich
- Funktionsfläche Wald (Österreich)
- gesetzlich geschützte Biotope > 50 % (§30 BNatSchG und Art. 23 BayNatSchG) im Rahmen der Kartierung zum Managementplan erfasste gesetzlich geschützte Biotope (§30 BNatSchG)
- schutzwürdige Biotope
- Ökoflächenkataster (Bayern)
- Schutzwald

Erläuterung der Farbgebung der vorhandenen Vogelkürzel

- A Brutvögel (rote Liste)
- A Nahrungsgast

Batcorderstandorte

- Batcorderstandorte Fledermaus
- Fundpunkt Zauneidechse

Weitere Erläuterungen siehe Gesamtlegende Blatt 14



380-kV-Freileitung (St. Peter -) Landesgrenze - Simbach

Landschaftspflegerischer Begleitplan Bestands-, Konflikt- und Maßnahmenplan

Mast Nr. 41 - Mast Nr. 44

Grenzen:

- Land
- Kreis
- Stadt/Gem.
- Gemarkung
- Flur/Furstk.

Kartengrundlage: Geobasisdaten © Bayerische Vermessungsverwaltung 2011 Darstellung der Flurkarte als Eigentumsnachweis nicht geeignet.

Planfeststellungsunterlage

Aufgestellt: Bayreuth, TenneT TSO GmbH, 24. Juni 2016

i.V. [Signature]

i.A. [Signature]

Planungsbüro Laukhuf, Kurl-Schumacher-Str. 22, 30159 Hannover, 24. Juni 2016

Maßstab: 1:2.500

Einheit: Meter

	Datum	Name
Bearb.	Juni 2016	PO
Gepr.	Juni 2016	SK
Norm		



Zust. Änderung Datum Name Urspr.: