

44
WA160-21,00

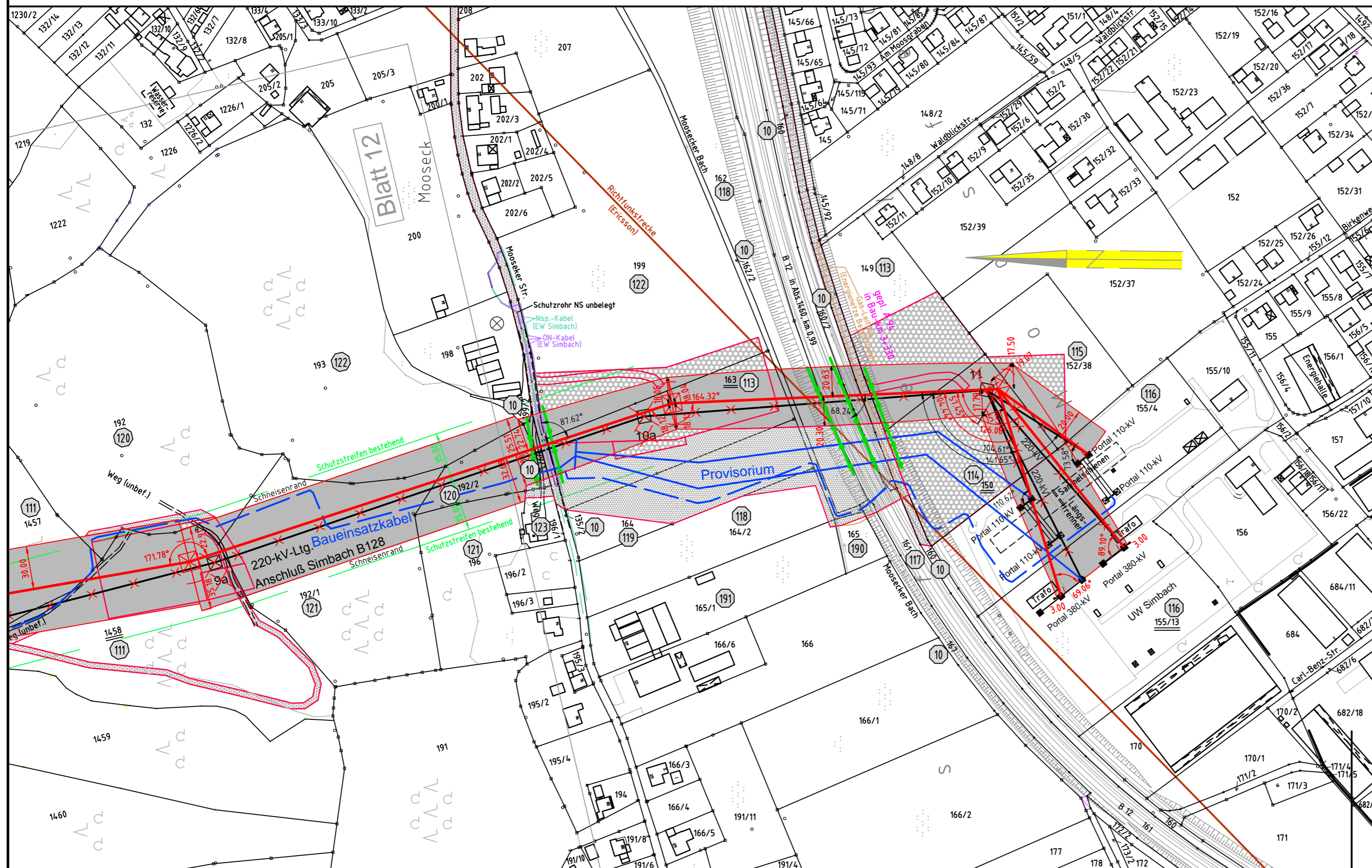
-352.5-

45
WA160-18,00

-226.4-

46
WE/WAdiff140-18,00

UW Simbach
-140.6- Portal links
-150.4- Portal rechts



Gmkg. Simbach a. Inn
Stadt Simbach a. Inn
Landkreis Rottal-Inn

Gmkg. Kirchdorf a. Inn
Gemeinde Kirchdorf a. Inn

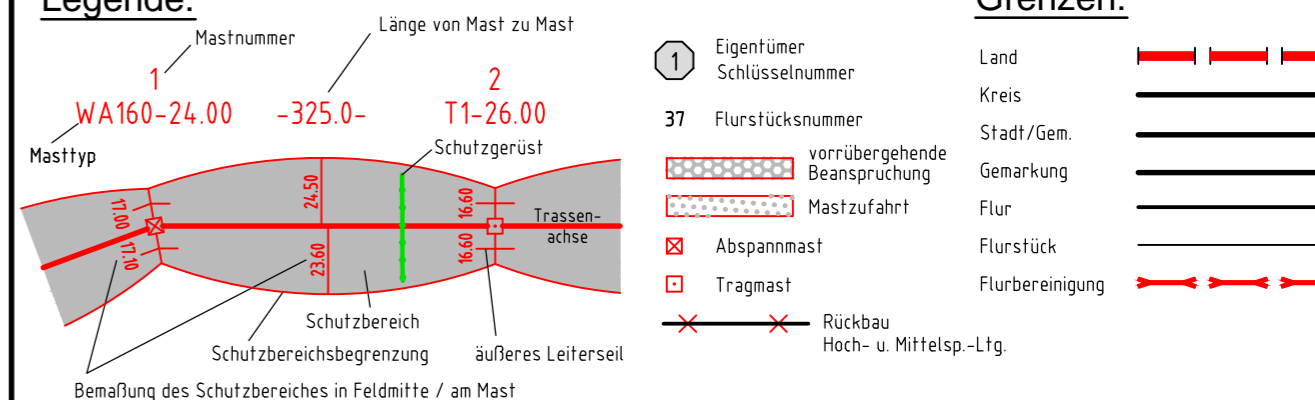


Anlage 14.1
Blatt 13 / 13

380-kV-Leitung (St. Peter -) Landesgrenze - Simbach B153

Grunderwerbsplan Mast Nr. 44 - UW Simbach

Legende:



Planfeststellungsunterlage

Aufgestellt: 24.06.2016
Bayreuth
Tennet TSO GmbH
i.V. i.A.

	Maßstab	Einheit
	Länge=1:2500	Meter
	Datum	Name
	Bearb. 24.06.2016	Obermeier /Deindl
	Gepr. 24.06.2016	Hochholzer
	Norm	
	Servicebereich CeGIT	
Zust.	Änderung	Datum
		Name
		Urspr.