








Steckbriefkarte zum Grundwasserkörper

1_G081


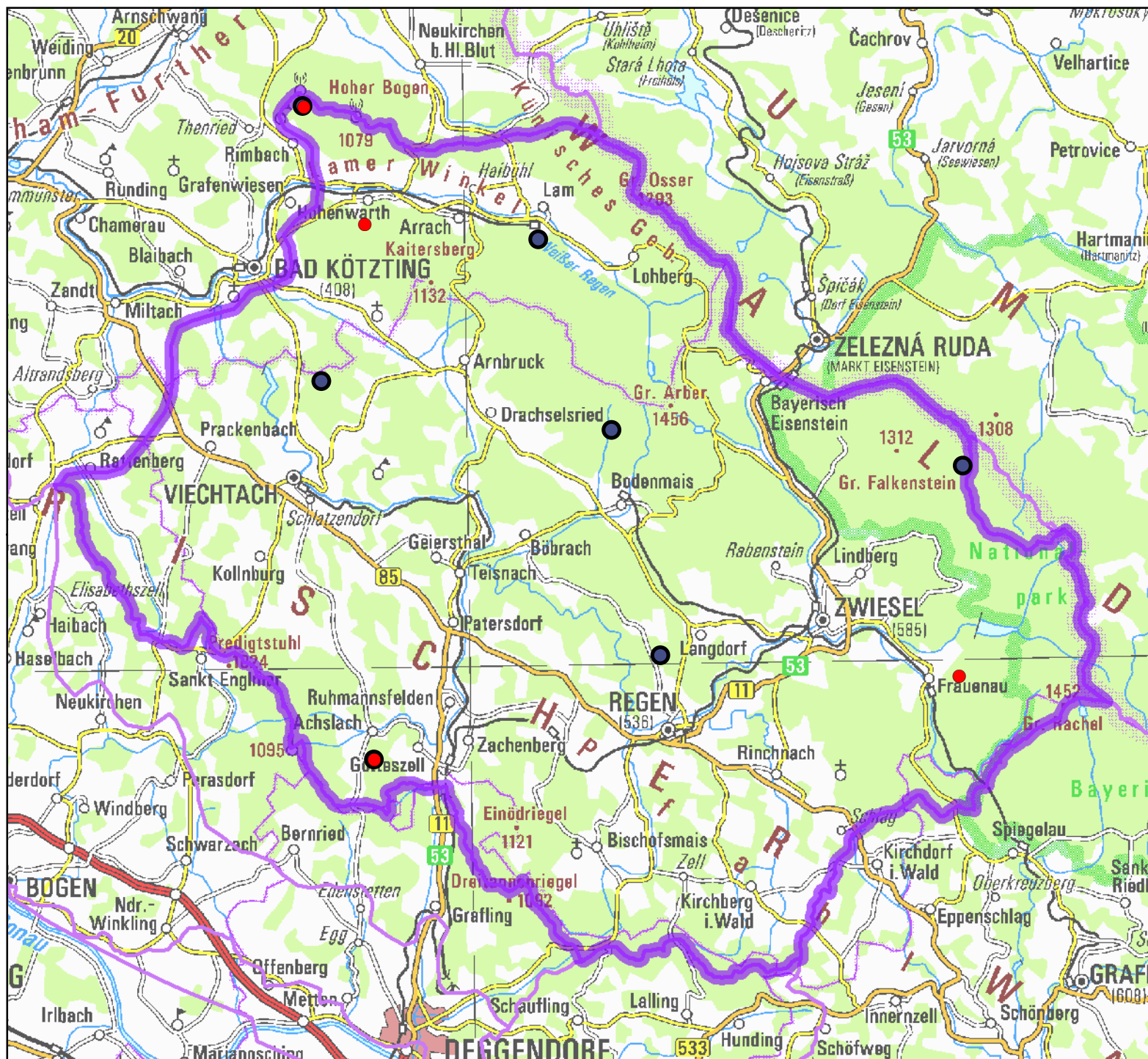
Kristallin - Zwiesel

-  Grenze des gewählten Grundwasserkörpers
-  Grenzen Grundwasserkörper

Messstellen zur Zustandsbeurteilung

-  Chemie
-  Menge
-  Chemie und Menge

0 3 6 9 12 km

Steckbriefkarten zur Umsetzung der WRRL in Bayern

Herausgeber:
Bayerisches Landesamt für Umwelt
Bürgermeister-Ulrich-Straße 160
86179 Augsburg
Telefon: (0821) 9071-0
Fax: (0821) 9071-5556
E-Mail: poststelle@lfu.bayern.de
Internet: www.lfu.bayern.de

Fachdaten:
Informationssystem Wasserwirtschaft, © Bayerisches Landesamt
für Umwelt

Topographische Grunddaten:
ATKIS ©, DLM 25; © Bayerische Vermessungsverwaltung, 2010, 2011
Topographische Karten TK50, 100, 200, 500; © Bayerische
Vermessungsverwaltung, 2013

Januar 2016