

Mast 1

Mast 2

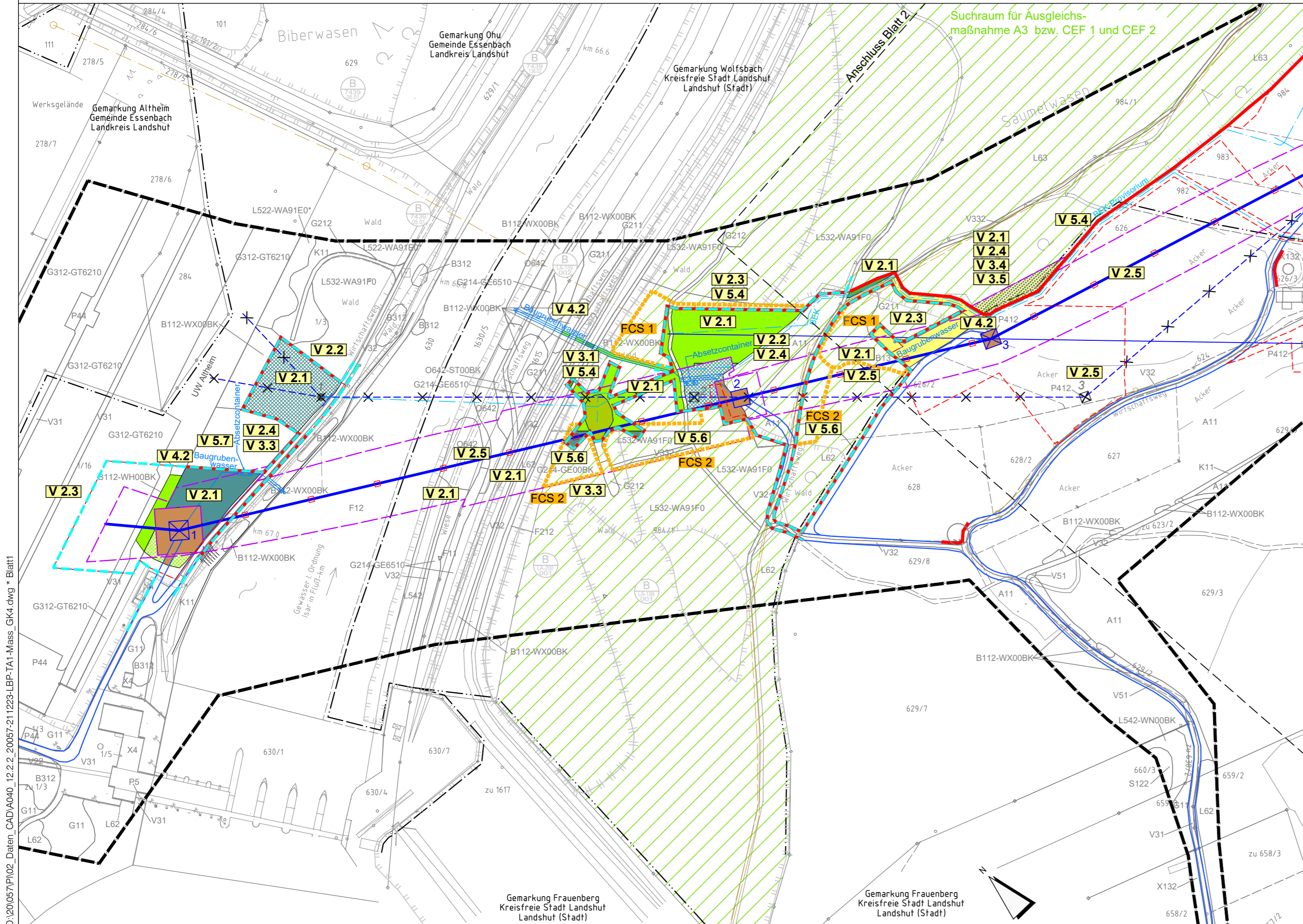
Mast 3



380-kV-Leitung Altheim - Matzenhof
Teilabschnitt 1 : 380-kV Ltg. Altheim - Adlkofen B151

Landschaftspflegerischer Begleitplan
Maßnahmenplan
Mast Nr. 1 - Mast Nr. 3

Deckblatt 2021, Neubearbeitung



Kurzlegende: (ausführliche Legende siehe gesondertes Blatt Anlage 12.2.2, Blatt 8)

- geplante 380-kV-Leitung
- Abspannmast / Tragmast
- Schutzstreifen /-bereich
- Rückbau best. Leitung
- Arbeitsstreifen / BE-Flächen
- Flurgrenzen
- Gemarkungsgrenzen
- Gemeindegrenzen
- Landkreisgrenzen
- Topographie
- Fremdleitungen/Sparten Bestand
- Grenze Untersuchungsraum
- Biotope der amtl. Biotopkartierung Bayern mit Nr.

© Bayerische Vermessungsverwaltung, Geobasisdaten
(Darstellung der Flurkarte als Eigentumsnachweis nicht geeignet; www.geodaten.bayern.de)

Planfeststellungsunterlage

Aufgestellt :
Bayreuth
TenneT TSO GmbH
i.V. gez. Thomas Ehrhardt-Unglaub i.V. gez. Dirk Daßler

	Maßstab	Einheit
	1:2.500	Meter
	Datum	Name
	Bearb. Dez. 2021	TH
	Gepr. Dez. 2021	SSch
	Gez. Dez. 2021	HG

Zust.	Änderung	Datum	Name	Urspr.:



D:\20057\PI02_Daten_CAD\A040_12.2.2_20057-211223-LBP-TA1-Mass_GK4.dwg * Blatt1