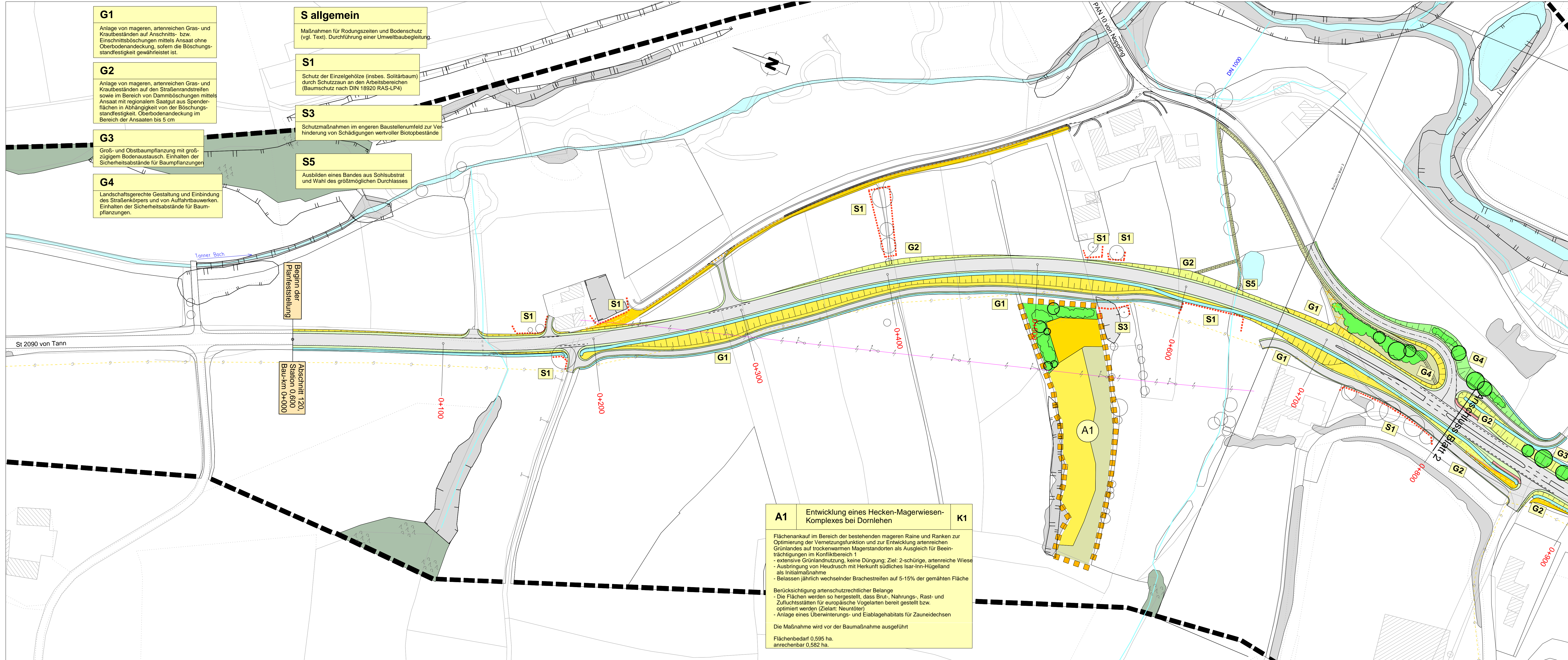
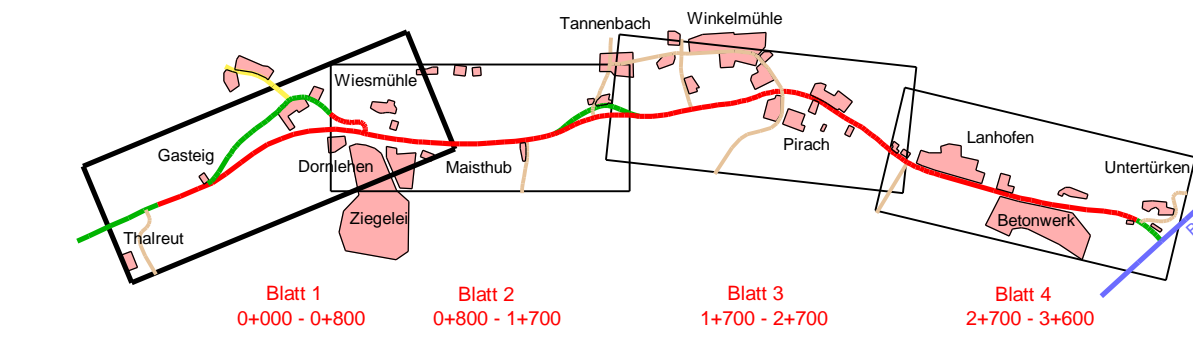


- G1**
Anlage von mageren, artenreichen Gras- und Krautbeständen auf Anschnitts- bzw. Einschnittsböschungen mittels Ansaat ohne Oberbodenabdeckung, sofern die Böschungsstandfestigkeit gewährleistet ist.
- G2**
Anlage von mageren, artenreichen Gras- und Krautbeständen auf den Straßenrandstreifen sowie im Bereich von Dammböschungen mittels Ansaat mit regionalem Saatgut aus Spenderflächen in Abhängigkeit von der Böschungsstandfestigkeit. Oberbodenabdeckung im Bereich der Ansaaten bis 5 cm
- G3**
Groß- und Obstbaumpflanzung mit großzügigem Bodenaustausch. Einhalten der Sicherheitsabstände für Baumpflanzungen
- G4**
Landschaftsgerechte Gestaltung und Einbindung des Straßenkörpers und von Auffahrtsbauwerken. Einhalten der Sicherheitsabstände für Baumpflanzungen.

- S allgemein**
Maßnahmen für Rodungszeiten und Bodenschutz (vgl. Text). Durchführung einer Umweltaubegleitung.
- S1**
Schutz der Einzelgehölze (insbes. Solitärbaum) durch Schutzzaun an den Arbeitsbereichen (Baumschutz nach DIN 18920 RAS-LP4)
- S3**
Schutzmaßnahmen im engeren Baustellenumfeld zur Verhinderung von Schädigungen wertvoller Biotopbestände
- S5**
Ausbilden eines Bandes aus Sohlsubstrat und Wahl des größtmöglichen Durchlasses



- Legende**
- Art der Maßnahmen**
- S1 Schutzmaßnahmen
 - G1 Gestaltungsmaßnahmen (Landschaftsbild)
 - A1 Ausgleichsmaßnahmen (Naturhaushalt)
 - Grenze der Ausgleichsmaßnahme
- Maßnahmen**
- Strauchpflanzung
 - Baum- und Strauchpflanzung
 - Einzelbaum/ Obstbaumpflanzung
 - Landschaftsrassenansaats mit Oberbodenabdeckung
- G1** Anlage von mageren, artenreichen Gras- und Krautbeständen auf Anschnitts- bzw. Einschnittsböschungen mittels Ansaat ohne Oberbodenabdeckung
- G2** Anlage von mageren, artenreichen Gras- und Krautbeständen auf den Straßenrandstreifen sowie im Bereich von Dammböschungen mittels Ansaat mit regionalem Saatgut
- G5** Anlage flächgründiger, humoser Standorte; Vegetationsentwicklung im Rahmen der natürlichen Sukzession
- Rohboden-/ Sukzessionsfläche
 - Neuanlage von extensivem Grünland
 - Geländeauffüllung
 - Geländeabgrabung, Sichtfeldfreilegung / -haltung
 - Entsiegelung befestigter Flächen (soweit darstellbar)
 - Schutzzaun während der Bautätigkeit
- Bachverlegung**
- Bachverlauf neu
 - Gleit-/ Flachufer (1:3 bis 10)
- Bestand**
- Waldflächen
 - Gebüsche, Hecken, Gehölze
 - offene Trocken-, Magerstandorte
 - Fließgewässer, Stillgewässer
 - Einzelbaum
 - Biotopgrenzen der Amtlichen Biotopkartierung Bayern
 - Biopergrenzen eigenkartierter Biotope



A1 Entwicklung eines Hecken-Magerwiesen-Komplexes bei Dornlehen **K1**

Flächenankauf im Bereich der bestehenden mageren Raine und Ranken zur Optimierung der Vernetzungsfunktion und zur Entwicklung artenreichen Grünlandes auf trockenwarmen Magerstandorten als Ausgleich für Beeinträchtigungen im Konfliktbereich 1

- extensive Grünlandnutzung, keine Düngung; Ziel: 2-schürige, artenreiche Wiese
- Ausbringung von Heudrusch mit Herkunft südliches Isar-Inn-Hügelland als Initiaßnahme
- Belassen jährlich wechselnder Brachestreifen auf 5-15% der gemähten Fläche

Berücksichtigung artenschutzrechtlicher Belange

- Die Flächen werden so hergestellt, dass Brut-, Nahrungs-, Rast- und Zufluchtsstätten für europäische Vogelarten bereit gestellt bzw. optimiert werden (Zielart: Neuntöter)
- Anlage eines Überwinterungs- und Eiablagehabitats für Zauneidechsen

Die Maßnahme wird vor der Baumaßnahme ausgeführt

Flächenbedarf 0,595 ha, anrechenbar 0,582 ha.

Dr. H. M. Schober Büro für Landschaftsarchitektur		Datum	Name
bearbeitet	Sept. 2009	Stain	
gezeichnet	Sept. 2009	Speck/Hunger	
geprüft	Sept. 2009	Schober	
Reg.-Nr.		05038	

Nr.	Art der Änderung	Datum	Name

Freistaat Bayern Staatliches Bauamt Passau Am Schandl 2, 94032 Passau, Tel. 0851/5017-01	Unterlage Blatt Nr. 1 Datum Zeichen
--	--

St 2090; Tann - (Untertürken) B20	bearbeitet gezeichnet geprüft	
Ausbau südlich Tann	Landschaftspflegerischer Begleitplan Landschaftspflegerische Maßnahmen	
Abschnitt 120, Station 0,600 - Abschnitt 100, Station 0,115	Maßstab 1 : 1000	

Aufgestellt: Pfarrkirchen, den 20.05.2011 Staatliches Bauamt	Projekt: PLAFE-TannBauf	Datum: D:\09\08\Pläne\Bau\Bau\090807-Mess1000.sld
--	-------------------------	---

überholt, siehe Deckblatt von 01.02.2012