

42  
WA160-36,00  
DA  
SF delta h=0,29m

43  
T1-41,00  
VQ  
SF delta h=0,27m

44  
WA140-36,00  
DA  
SF delta h=0,44m

44  
WA140-36,00  
DA  
SF delta h=0,44m

45  
T2-41,00  
VQ  
SF delta h=0,85m

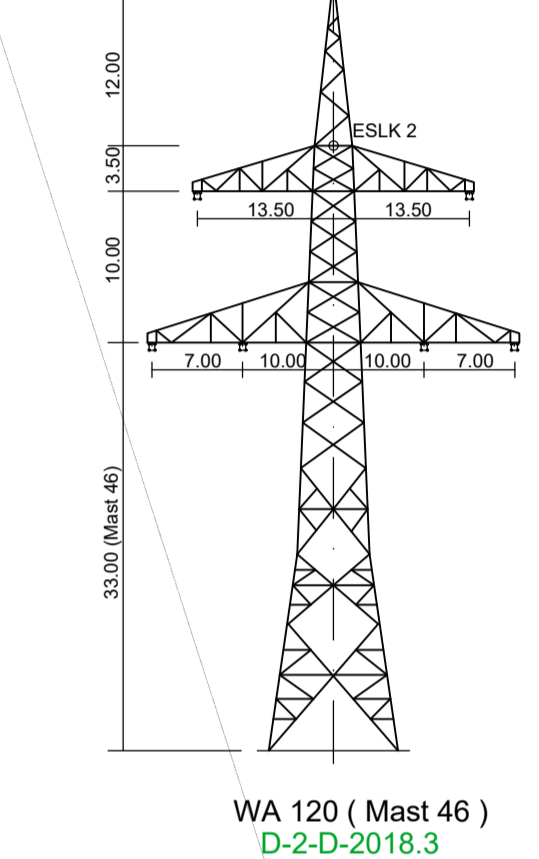
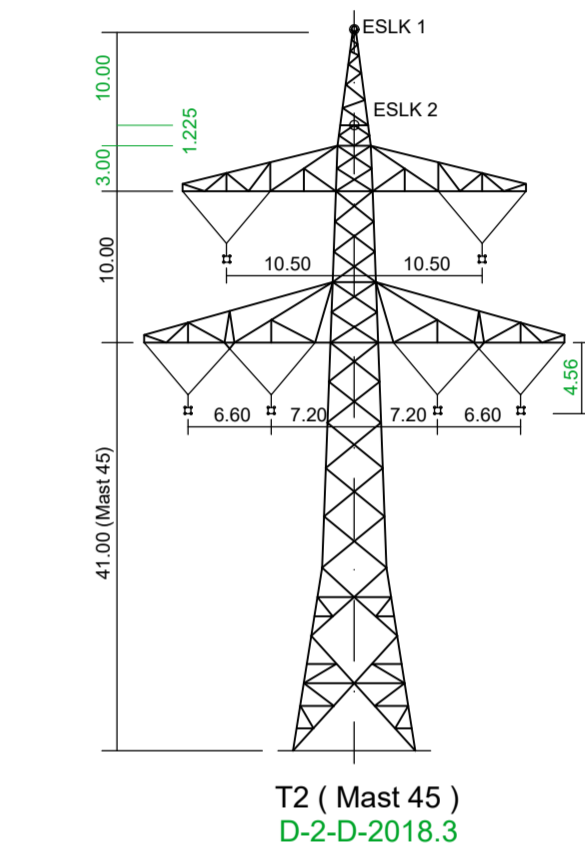
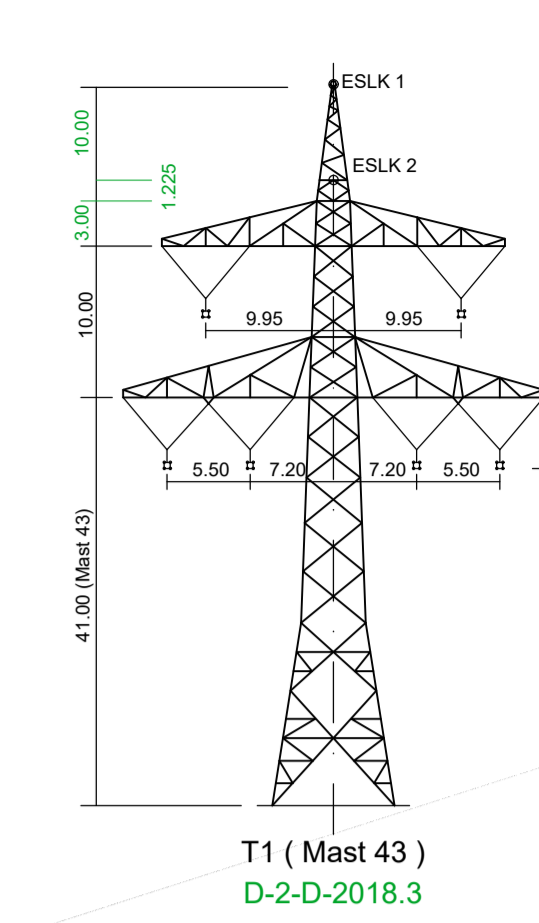
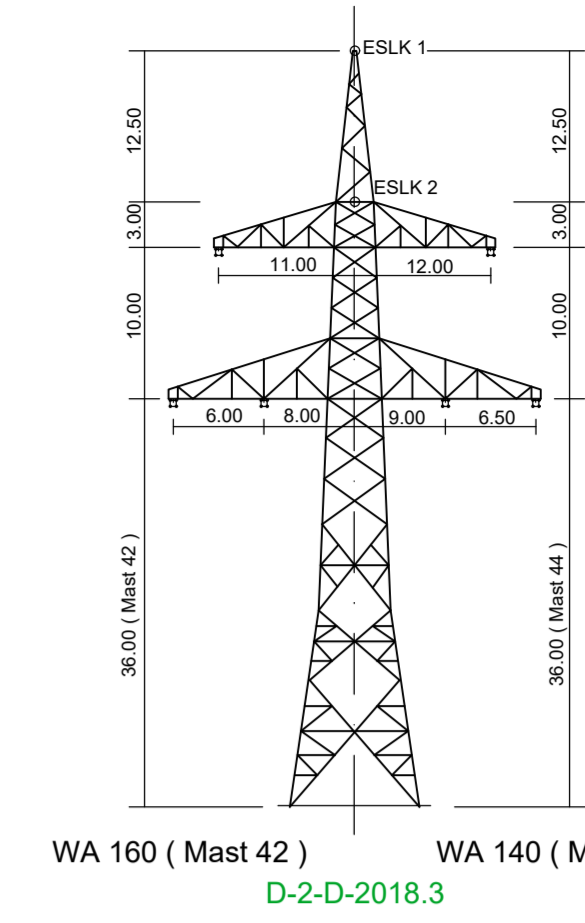
46  
WA120-33,00  
DA  
SF delta h=0,52m

Vogelschutzmarkierung  
20 Vogelschutzmarkierungen alternierend auf den Erdseilen

Vogelschutzmarkierung  
18 Vogelschutzmarkierungen alternierend auf den Erdseilen

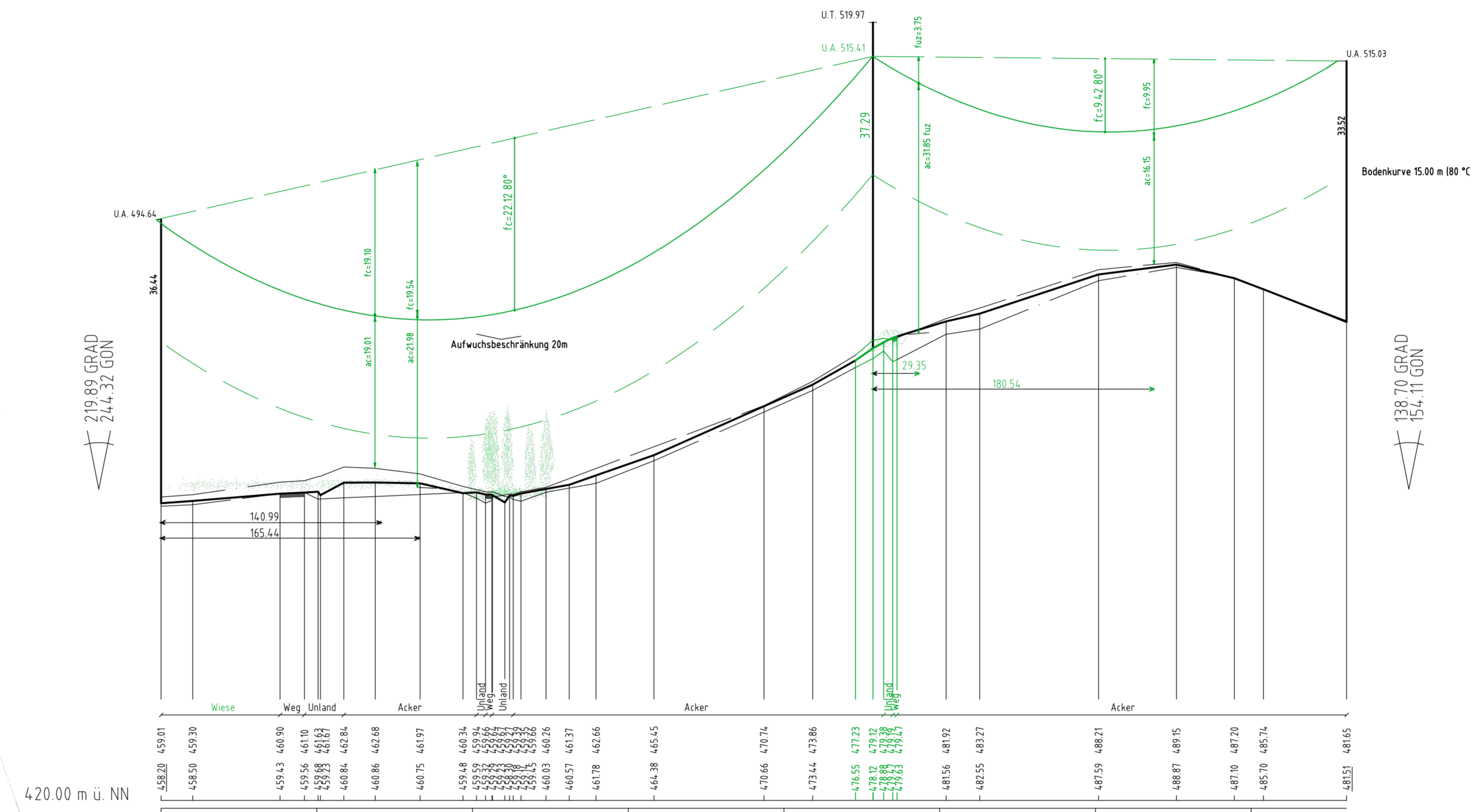
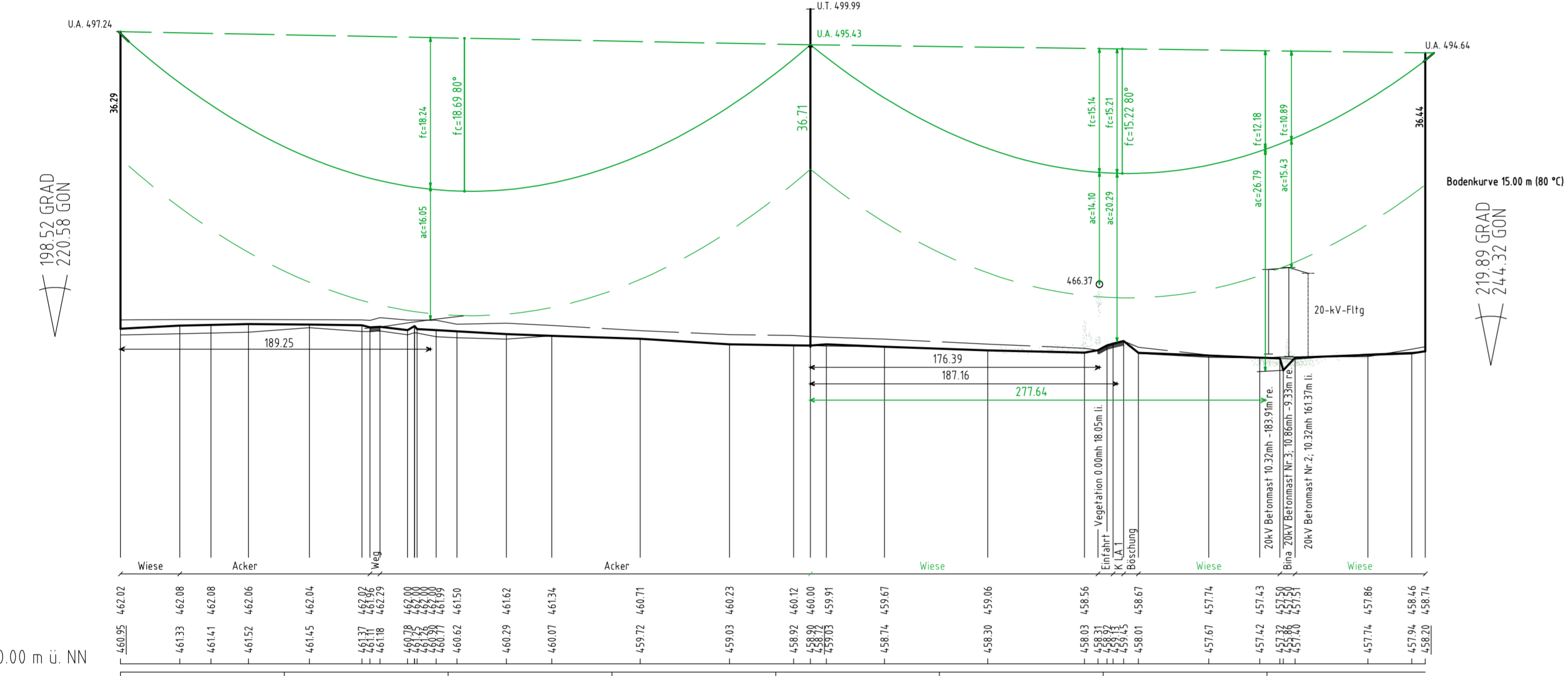
Vogelschutzmarkierung  
22 Vogelschutzmarkierungen alternierend auf den Erdseilen

Vogelschutzmarkierung  
14 Vogelschutzmarkierungen alternierend auf den Erdseilen

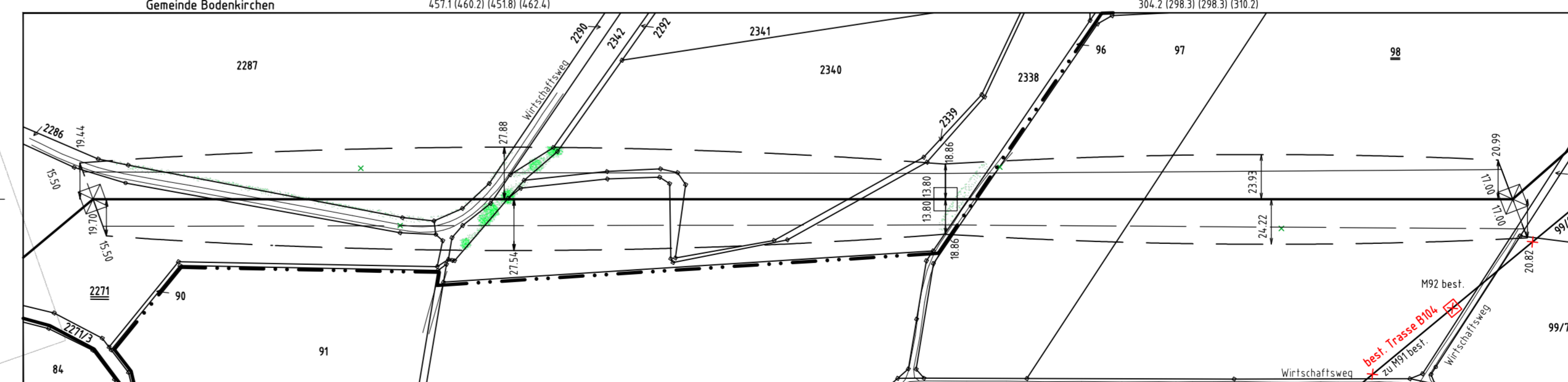
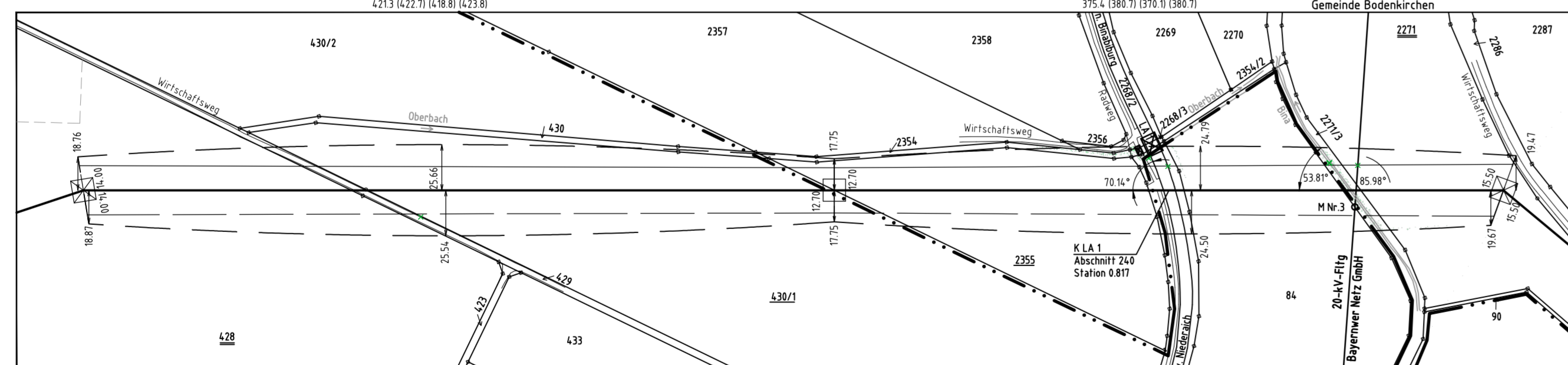


Vegetationspunkte mit Seilabstand < 5.00m  
Vegetationspunkte mit Seilabstand > 5.00m

Antrag weiterhin gültig  
Antrag geändert  
Deckblatt neuer Stand



weiter siehe Blatt 15



Anlage 8.1  
Blatt 14 / 56

**Tennet**  
Taking power further

**380-kV-Leitung Altheim – Matzenhof**  
Teilabschnitt 2 : 380-kV-Ltg. Adlkofen-Matzenhof B152

**LÄNGENPROFIL**  
von Bauwerk Nr. 1

**Deckblatt**  
Mast Nr. 42 – Mast Nr. 46

DIN VDE-Bestimmung	: 0210/Norm VDE 1/11 HSP (Eiszone 2, Windzone 1)
Gestänge	: D-2-D-2018.3
Beseilung	: 2x3x4 565-AL1/72-ST1A, MZS=46,0mm <sup>2</sup>
Leiterseil	: 2x 281-AL3/25-A20SA, MZS=47,0mm <sup>2</sup>
Erdseil	: 2x 281-AL3/25-A20SA, MZS=47,0mm <sup>2</sup>
Luftkabel / sonstige Belegung	: 2x 281-AL3/25-A20SA, MZS=47,0mm <sup>2</sup>
Kettenlänge	: DA = 6.50m, 334kg; VQ=4.56m, 195kg
Seitliche Überhöhung	: 15.00 m rechts ----- oder links ----- aufgenommen

Geobasisdaten: Bayerische Vermessungsverwaltung

<b>Planfeststellungsunterlage</b>	
Aufgestellt:	08.01.2018
Bayreuth:	12.08.2022
TenneT TSO GmbH	
i.V. gez. Thomas Ehrhard-Unglaub	i.A. gez. Dirk Dafler

<b>SPiE</b>	Planstab	Einheit
	Länge=1:2500	Meter
Name	Ort	
	Blatt	
	Bl. 12.2017	Bl. 12.2017
	Bl. 12.2017	Bl. 12.2017
Servicebereich LGIT		
<b>Tennet</b>		