

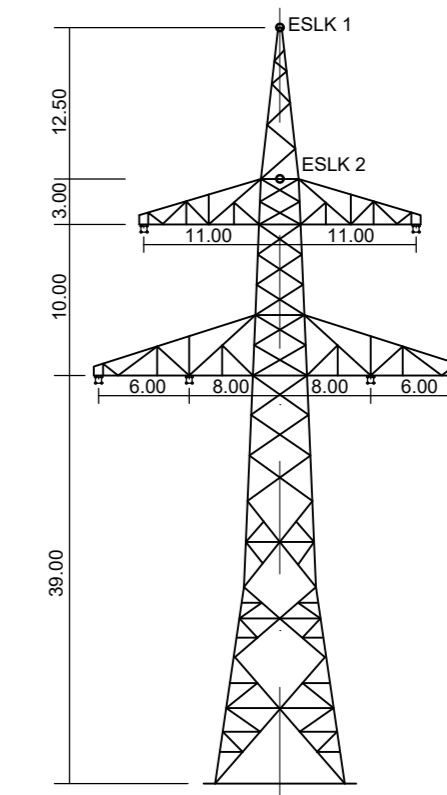
89
WA160-39,00
DA
SF delta h = 1,01 m

90
T1-38,00
VQ
SF delta h = 0,63 m

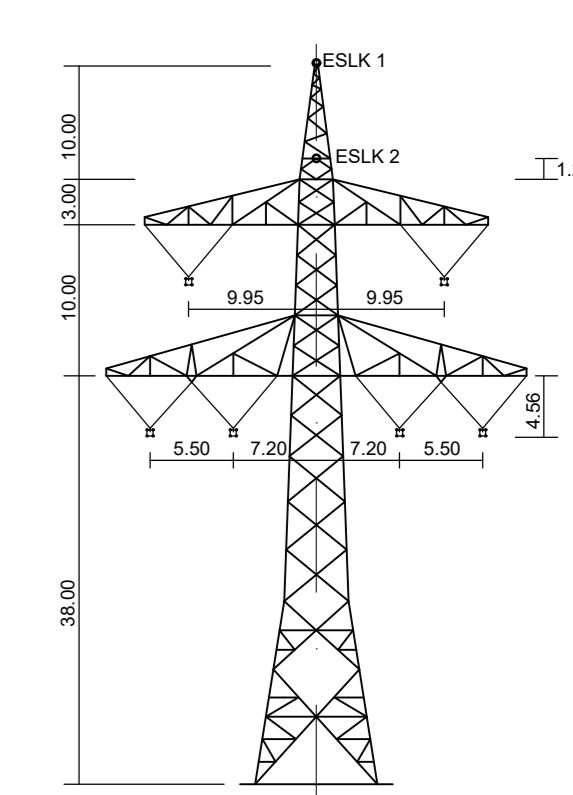
91
WA140-33,00
DA
SF delta h = 0,32 m

Vogelschutzmarkierung
20 Vogelschutzmarkierungen alternierend auf den Erdseilen

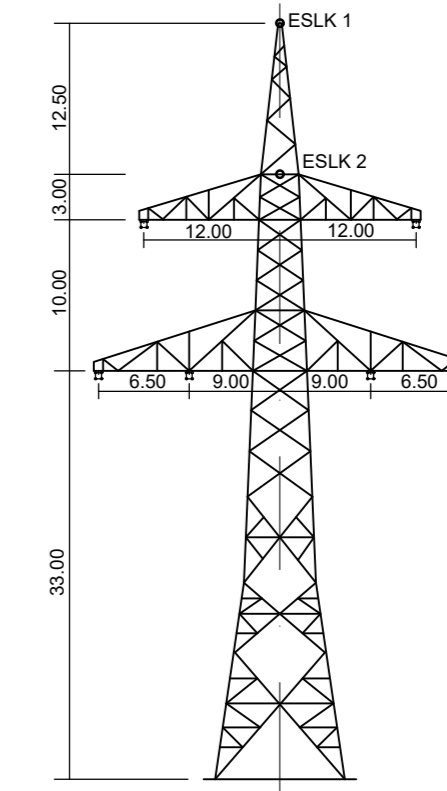
Vogelschutzmarkierung
19 Vogelschutzmarkierungen alternierend auf den Erdseilen



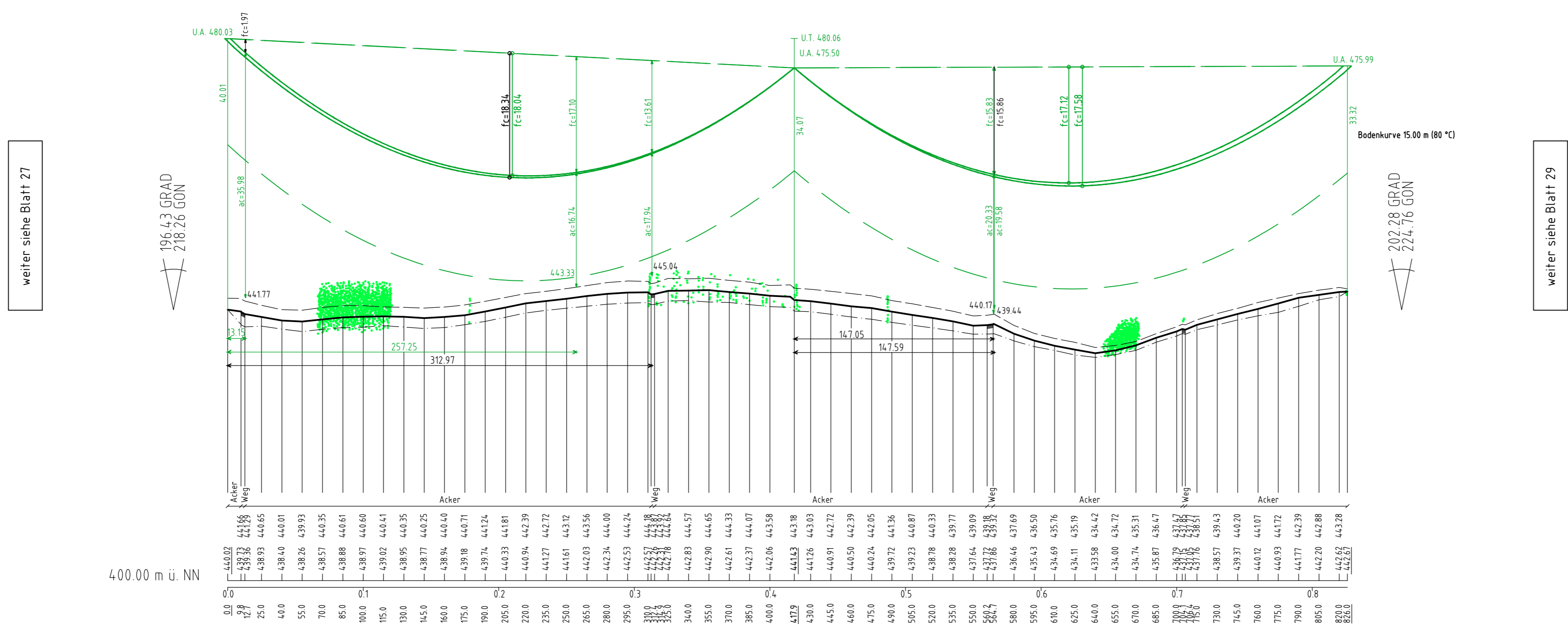
WA 160 (Mast 89)
D-2-D-2018.3



T1 (Mast 90)
D-2-D-2018.3

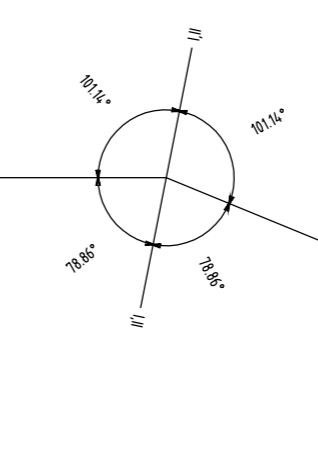
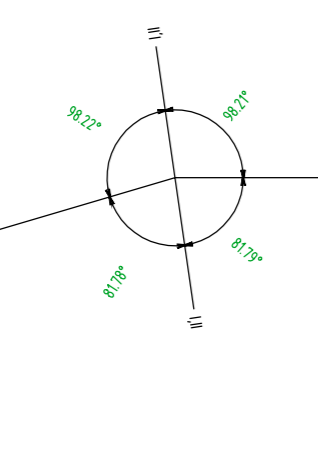
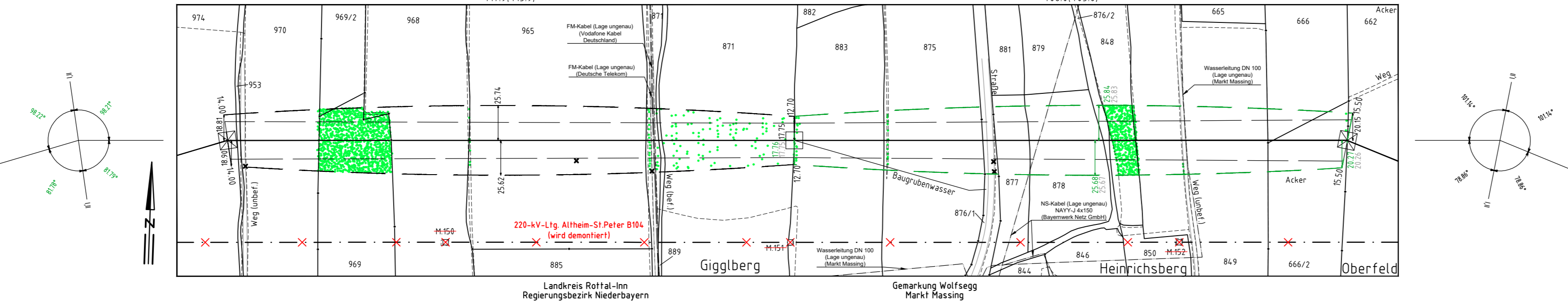


WA 140 (Mast 91)
D-2-D-2018.3



weiter siehe Blatt 27

weiter siehe Blatt 29



Vegetationspunkte mit Seilabstand < 5.00m
Vegetationspunkte mit Seilabstand > 5.00m
Antrag weiterhin gültig
Antrag geändert
Deckblatt neuer Stand

Anlage 8.1
Blatt 28/56

380-kV Leitung Altheim - Matzenhof
Teilabschnitt: 2: 380-kV Ltg. Adlkofen - Matzenhof B152

LÄNGENPROFIL von Bauwerk Nr. 1

Deckblatt

Mast Nr. 89 - Mast Nr. 91

DIN VDE-Bestimmung	: 0210/Norm VDE 1/11 HSP (Eiszone 2, Windzone 1)
Gestänge	: D-2-D-2018.3
Beseilung	: 2x3x4 565-AL1/72-ST1A, MZS=46,0N/mm ²
Leiteseil	: 2x1 261-AL3/25-A20SA, MZS=47,0N/mm ²
Erdseil	: 2x1 261-AL3/25-A20SA, MZS=47,0N/mm ²
Luftkabel/sonstige Belegung	: 2x1 261-AL3/25-A20SA, MZS=47,0N/mm ²
Kettenlänge	: DA = 6.50m, 334kg; VQ = 4.56m, 195kg
Seitliche Überhöhung	: 15.00 m rechts ----- oder links - - - - - aufgenommen

Geobasisdaten: Bayerische Vermessungsverwaltung

Planfeststellungsunterlage			
Aufgestellt:	08.01.2018		
Bayreuth	12.08.2022		
TenneT TSO GmbH			
i.V. gez. Thomas Ehrhardt-Unglaub	i.A. gez. Dirk Dafler		
	Maßstab	Länge=1:2500	Einheit
		Höhe=1:500	Meter
	Bearb.	27.11.2017	Chapman
	Gepr.	27.11.2017	Tennmeyer
	Norm		
	Servicebereich	CeGIT	
Zust.	Änderung	Datum	Name
			Urspr.