

380-kV-Freileitung Altheim - Matzenhof
Teilabschnitt 2: 380-kV Ltg. Adlkofen - Matzenhof (B152)

Landschaftspflegerischer Begleitplan Bestands- und Konfliktplan Mast Nr. 152 - Mast Nr. 156

Deckblatt, Neubearbeitung

Kurzlegende: (ausführliche Legende siehe gesondertes Blatt Anlage 12.2.1, Blatt 58)

- geplante 380-kV-Leitung
- Abspannmast / Tragmast
- Schutzstreifen /-bereich
- Rückbau best. Leitung
- Schutzstreifen Bestand
- Arbeitsstreifen / BE-Flächen
- Zufahrten
- Gemarkungsgrenzen
- Gemeindegrenzen
- Landkreisgrenzen
- Flurgrenzen
- Topographie
- Grenze Untersuchungsraum
- Biotope der amt. Biotopkartierung Bayern mit Nr.
- Flächen, geschützt nach §30 BNatSchG bzw. Art. 23(1) BayNatSchG

© Bayerische Vermessungsverwaltung, Geobasisdaten
(Darstellung der Flurkarte als Eigentumsnachweis nicht geeignet; www.geodaten.bayern.de)

Planfeststellungsunterlage

Aufgestellt:
Bayreuth
TenneT TSO GmbH

i.V. gez. Thomas Ehrhardt-Unglaub

i.V. gez. Dirk Daßler

Dr. Schober
Gesellschaft für Landschaftsplanung mbH
Kammerhof 6 · 81549 Freising · Germany
Tel: +49 (0) 89 3001-1100 Fax: +49 (0) 89 3001-1101
mailto:info@schobers-lp.de www.schobers-lp.de

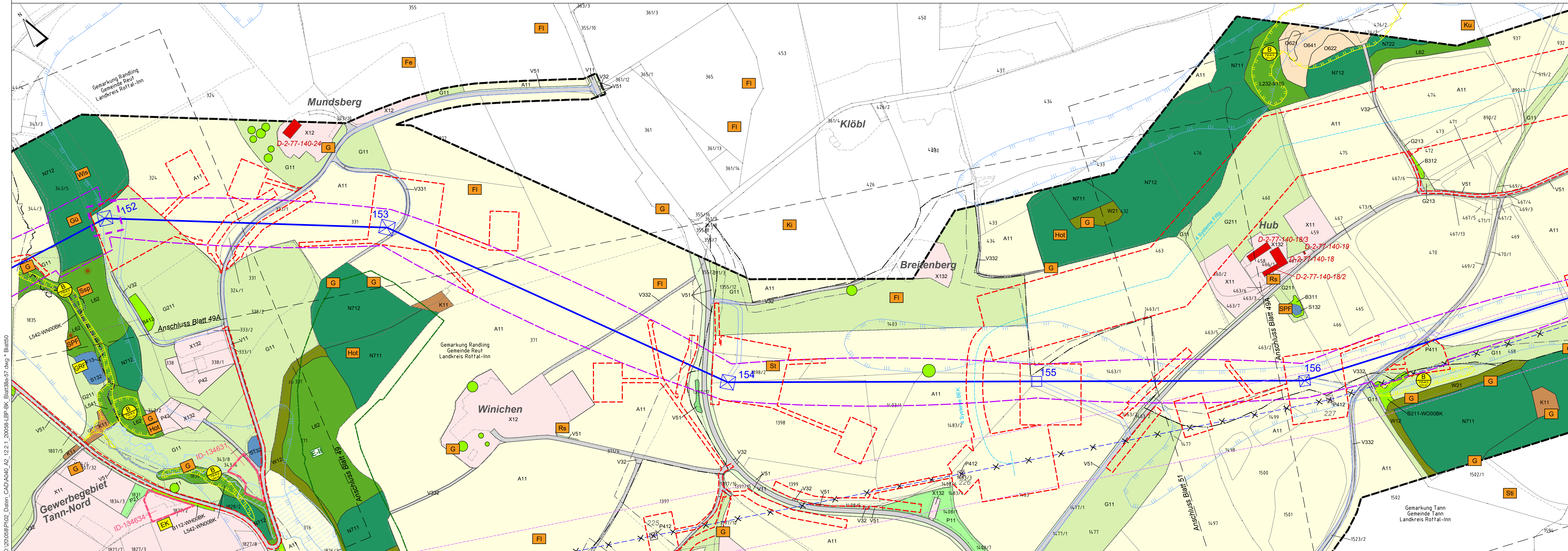
Maßstab
1:2.500

Einheit
Meter

Datum	Name
Bearb. März 2023	TH
Gepr. März 2023	SSch
Gez. März 2023	HG



Zust.	Änderung	Datum	Name	Urspr.:



D:\2006\PI02_Daten_CAD\A040_A2_12.2.1_2006\LP-BK_Blaire\8a-57.dwg - Blatt 50
01.09. März 2023 - 9:18