



380-kV-Freileitung Altheim - Matzenhof  
Teilabschnitt 2: 380-kV Ltg. Adlkofen - Matzenhof (B152)

# Landschaftspflegerischer Begleitplan Maßnahmenplan A/E2

Flur-Nr. 24, 165, 167, 170, 171  
Gemeinde Mengkofen, Gemarkung Tunzenberg

## Deckblatt, Neubearbeitung

© Bayerische Vermessungsverwaltung, Geobasisdaten  
(Darstellung der Flurkarte als Eigentumsnachweis nicht geeignet; www.geodaten.bayern.de)

### Planfeststellungsunterlage

Aufgestellt :  
Bayreuth  
TenneT TSO GmbH  
i.V. gez. Thomas Ehrhardt-Unglaub i.V. gez. Dirk Daßler

	Maßstab	Einheit	
	1: 1.000	Meter	
		Datum	Name
	Bearb. März 2023	TH	
	Gepr. März 2023	SSch	
	Gez. März 2023	HG	



Zust.	Änderung	Datum	Name	Urspr.:
-------	----------	-------	------	---------

## LEGENDE

### Bestand

170 Flurgrenzen mit Nummern

### Biotop- und Nutzungstypen:

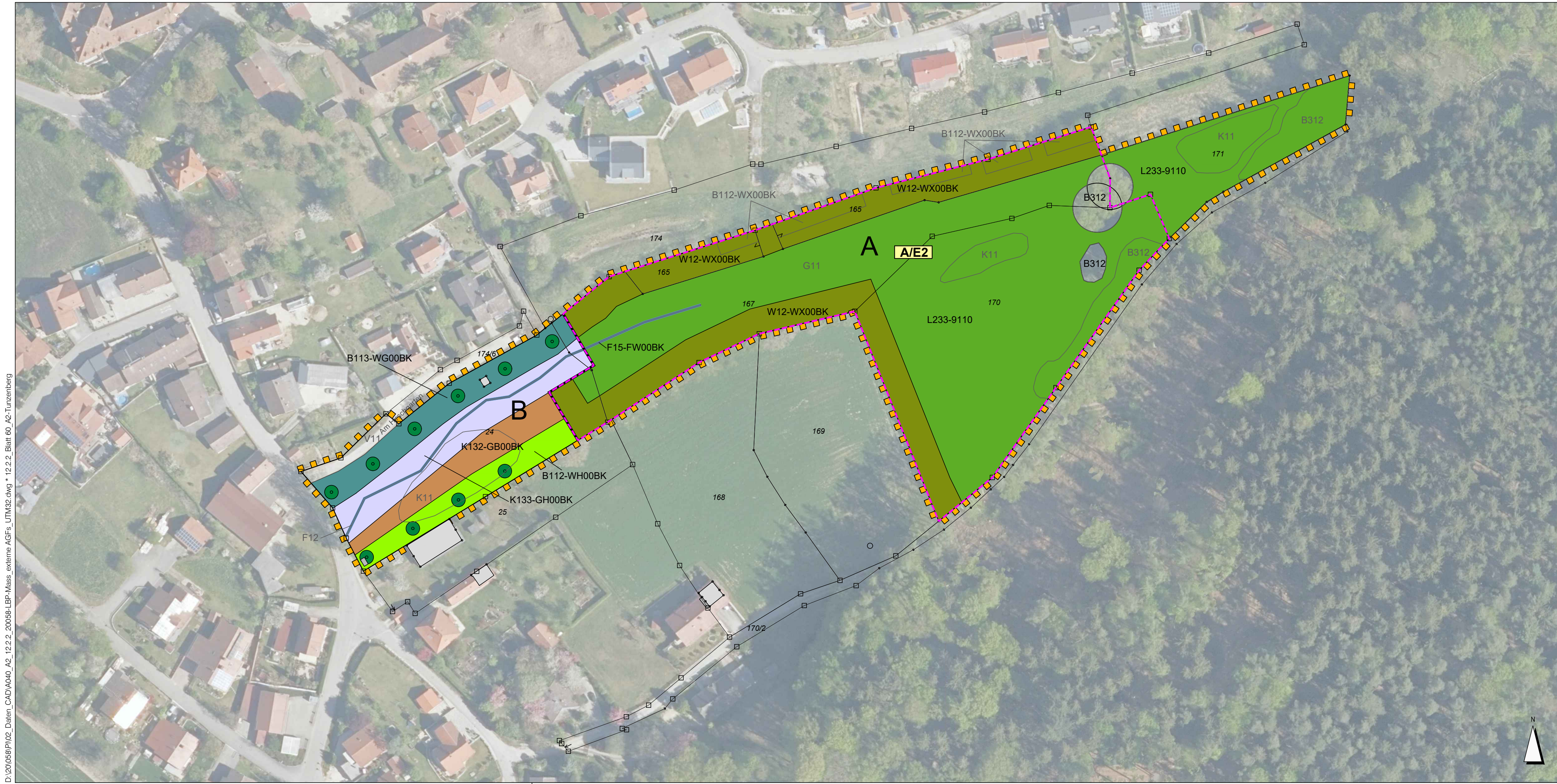
- V11 Verkehrsflächen des Straßen- und Flugverkehrs, versiegelt
- F12 Stark verändertes Fließgewässer
- G11 Intensivgrünland
- K11 Artenarme Säume und Staudenfluren
- B112-WX00BK Mesophile Gebüsche / Hecken
- B312 Einzelbäume / Baumreihen / Baumgruppen mit überwiegend einheimischen, standortgerechten Arten, mittlere Ausprägung

### Planung

- Grenze der Maßnahmenfläche
- Fläche für forstrechtlichen Ausgleich
- Abgrenzung Teilfläche A und B (s. LBP-Erläuterungstext)

### Entwicklungsziele:

- F15-FW00BK - Nicht oder gering veränderte Fließgewässer
- K132-GB00BK - Artenreiche Säume und Staudenfluren frischer bis mäßig trockener Standorte
- K133-GH00BK - Artenreiche Säume und Staudenfluren feuchter bis nasser Standorte
- B112-WH00BK - Mesophile Gebüsche / Hecken
- B113-WG00BK - Sumpfgebüsche
- W12-WX00BK - Waldmäntel frischer bis mäßig trockener Standorte
- L233-9110 - Buchenwälder basenarmer Standorte, alte Ausprägung
- Einzelbaum, Baumreihe



D:\20068\PI02\_Daten\_CAD\A040\_A2\_12.2.2\_20068-LBP-Mass\_externer\_AGFs\_UTM32.dwg \* 12.2.2 Blatt 60\_A2-Tunzenberg