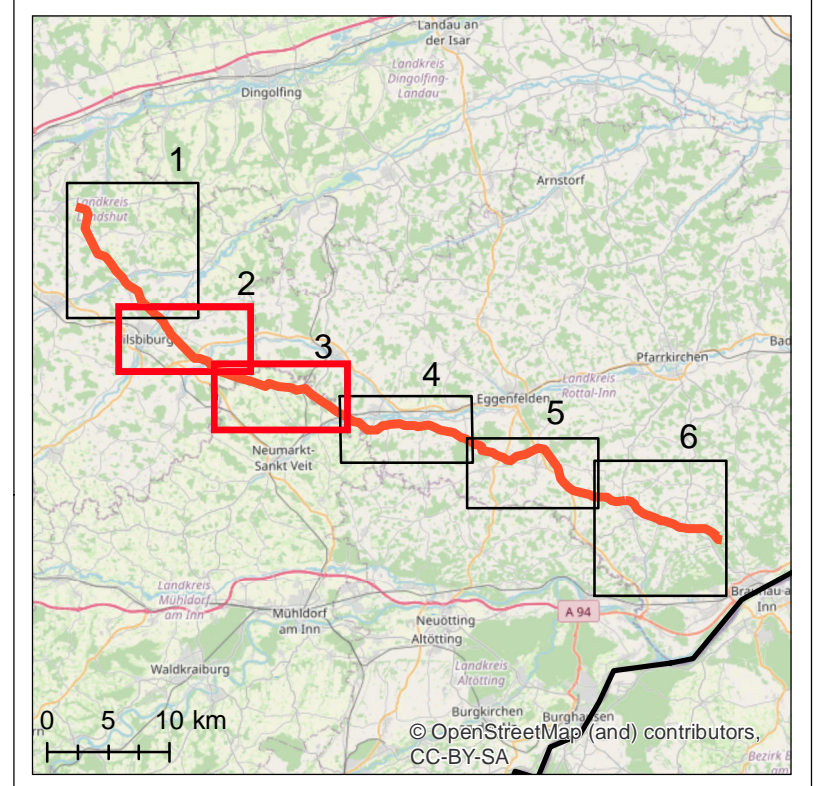


- Legende**
- Oberflächenwasserkörper
 - Grundwasserkörper
 - 380-kV-Neubauleitung (Ltg. B152)
 - Masten 380-kV-Neubauleitung (Ltg. B152)
 - 220-kV-Rückbauleitung (Ltg. B104)
 - Masten 220-kV-Rückbauleitung (Ltg. B104)



Nr.	Art der Änderung	Datum	Name

Planverfasser:	GZP Boden · Wasser · Geologie	Datum	Name	
GZP GmbH Schauenburgerstr. 116 24118 Kiel		bearbeitet	25.07.2022	th
		gezeichnet	25.07.2022	ra
		geprüft	25.07.2022	ra

Auftraggeber:	Tennet Taking power further
TenneT TSO GmbH Bernecker Straße 70 95448 Bayreuth	

Projekt: 380-kV- Höchstspannungsleitung zwischen Adlkofen (Kreuzungspunkt Isar – Ottenhofen) und Matzenhof (Kreuzungspunkt Simbach – Landesgrenze) (Ltg. B152) (8002-18-0104-G-003)	Anlage: 01	Blatt Nr. 2
Planinhalt: Kartographische Darstellung des Bauvorhabens und der Gewässerkörper		

