

Umweltverträglichkeitsstudie, Plansatz: Schutzgüter Landschaft und Kulturgüter

Legende

Technische Planung

- Geplante Stromtrasse
- Geplante Maststandorte (mit Nummer)
- Geplanter Maststandort Porta-Portal (ohne Nummer)
- Bestandsleitung, Rückbau geplant
- Bestandsmasten, Rückbau geplant (mit Nummer)
- Bestandsmasten, bleibend (mit Nummer)
- Mast im Zuge des Teilschnitts 3 vorlaufend geplant (mit Nummer)
- Anschließender Verlauf von Teilschnitt 1 (B151) und Teilschnitt 3 (B153)
- Untersuchungskorridor 1000m

Schutzgut Kulturgüter

- Baudenkmal (mit Aktennummer) **
- Bodendenkmal (mit Aktennummer) **
- Vermutung weiterer Bodendenkmäler (mit Aktennummer) **

Schutzgut Landschaft

- Landschaftselemente mit Fernwirkung **
- Aussichtspunkt mit Sichtbeziehungen in Richtung der geplanten Trasse **
- Visuelle Leitstrukturen **
- Bedeutsame Kulturlandschaften *
- Wald mit besonderer Bedeutung als Lebensraum gemäß Wald funktionsplan ^
- Landschaftliches Vorbehaltsgebiet gemäß Regionalplan ^

Landschaftsbildeinheiten, mit Bewertung ^^

- 1 sehr hoch (mit Nummer)
- 1 hoch (mit Nummer)
- 1 mittel (mit Nummer)
- 1 gering (mit Nummer)

Nr.	Name der Landschaftsbildeinheit	Wertigkeit
26	Wolfsbachtal und Aischbachtal mit angrenzendem Hügelrand	3 hoch
28	Isar-Inn-Hügelland mit durchschnittlicher Eigenart	2 mittel
31	Tal der Grossen und Kleinen Vils bzw. Vils oberhalb von Aham	3 hoch
30	Hügelland westlich von Würmsham	2 mittel
28	Isar-Inn-Hügelland südlich Aham	2 mittel
37	Hügelland nördlich, südlich und östlich der Bina	2 mittel
41	Rottal	2 mittel
42	Hügelland südlich von Eggenfelden	2 mittel
43	Hügelland im Bereich Tann/Trittern	3 hoch
44	südliche Randzone des Isar-Inn-Hügellandes bei Simbach a. Inn	4 sehr hoch
46	Inntal in und um Simbach a. Inn	1 gering
48	Inntal in der Region 13	4 sehr hoch
27	Nordrand des Isar-Inn-Hügellandes	2 mittel

Schutzgebiete (vgl. Anlage 15.2.2) mit Relevanz für das Landschaftsbild

- Naturschutzgebiet (§ 23 BNatSchG) *
- Naturdenkmal (§ 28 BNatSchG) *
- Flächenhaftes Naturdenkmal (§ 28 BNatSchG) *
- Geschützter Landschaftsbestandteil (§ 29 BNatSchG) *

Verwaltungsgrenzen

- Gemeinde
- Landkreis
- Bundesgrenze

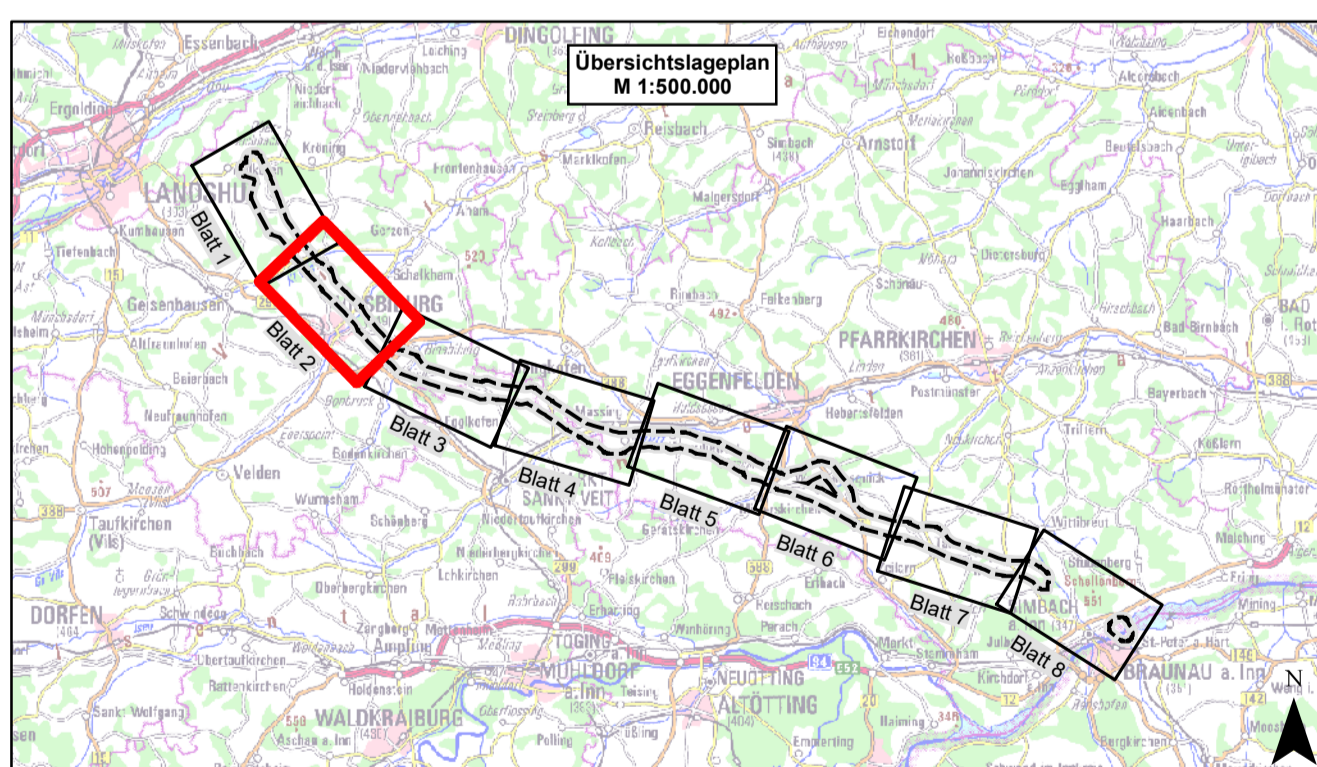
Hinweis:
Abweichende Schraffurdarstellung ist ggf. bedingt durch die Blattdehnung

* Datenquelle: Bayerisches Landesamt für Umwelt, www.lfu.bayern.de
 ** Datenquelle: zur Verfügung gestellt vom Bayerischen Landesamt für Denkmalschutz (BLD), Teilleistungen am 23.02.2021 und am 11.08.2021
 ^ Digitale Daten: Bayerische Landesanstalt für Wald und Forstwirtschaft (LWF)
 ^ Landschaftsbildeinheiten der Regierung von Niederbayern (SG 51) mit vorläufiger Bewertung, zur Verfügung gestellt für die Verwendung bei Leitungsbauprojekten am 25.01.2021
 * Daten aus dem Rauminformationssystem der Regierung von Niederbayern (projektbezogen zur Verfügung gestellt am 19.01.2021) und der Regierung von Oberbayern (projektbezogen zur Verfügung gestellt am 19.07.2021)
 ** Datensatz zum Landschaftsentwicklungsplan (LEK) Region 13 (LUU = Bayerisches Landesamt für Umweltschutz, Hrsg., 1999), zur Verfügung gestellt vom Regionalen Planungsverband Landshut
 Geobasisdaten und Verwaltungsgrenzen: © Bayerische Vermessungsverwaltung

Anlage 15.2.4 bzw.
Anhang 4 zu Anlage 15.1
Blatt Nr.: 2 / 8

380-kV-Leitung Altheim - Matzenhof Teilschnitt 2: 380-kV-Freileitung Adlkofen – Matzenhof (Nr. B152)

Umweltverträglichkeitsstudie, Pläne Schutzgüter Landschaft und Kulturgüter



Planfeststellungsunterlagen

Aufgestellt: Bayreuth Tennet TSO GmbH LV-geo: Thomas Ehrhart-Lingebach		LV-geo: Dirk Deller	
	Maßstab: 1:10.000	Einheit: Meter	
	Datum:	Name:	
	Boat: Jul 2022	SPU:	
	Geor: Jul 2022	StCh:	
	Geo: Jul 2022	BK:	
Stl:	Änderung:	Datum:	Name/Unz:

