

Umweltverträglichkeitsstudie, Plansatz: Schutzgüter Landschaft und Kulturgüter

Legende

- ### Technische Planung
- Geplante Stromtrasse
 - Geplante Maststandorte (mit Nummer)
 - Geplanter Maststandort Porta-Portal (ohne Nummer)
 - Bestandsleitung, Rückbau geplant
 - Bestandsmasten, Rückbau geplant (mit Nummer)
 - Bestandsmasten, bleibend (mit Nummer)
 - Mast im Zuge des Teilschnitts 3 vorlaufend geplant (mit Nummer)
 - Anschließender Verlauf von Teilschnitt 1 (B151) und Teilschnitt 3 (B153)
 - Untersuchungskorridor 1000m

- ### Schutzgut Kulturgüter
- Baudenkmal (mit Aktennummer) **
 - Bodendenkmal (mit Aktennummer) **
 - Vermutung weiterer Bodendenkmäler (mit Aktennummer) **

- ### Schutzgut Landschaft
- Landschaftselemente mit Fernwirkung **
 - Aussichtspunkt mit Sichtbeziehungen in Richtung der geplanten Trasse **
 - Visuelle Leitstrukturen **
 - Bedeutung Kulturlandschaften *
 - Wald mit besonderer Bedeutung als Lebensraum gemäß Waldentwicklungsplan *
 - Landschaftliches Vorbehaltsgebiet gemäß Regionalplan *

- ### Landschaftsbildeinheiten, mit Bewertung ^^
- 1 sehr hoch (mit Nummer)
 - 1 hoch (mit Nummer)
 - 1 mittel (mit Nummer)
 - 1 gering (mit Nummer)

Nr.	Name der Landschaftsbildeinheit	Wertigkeit
26	Wolfsbachtal und Aichbachtal mit angrenzendem Hügelrand	3 hoch
28	Isar-Inn-Hügelland mit durchschnittlicher Eigenart	2 mittel
31	Tal der Grossen und Kleinen Vils bzw. Vils oberhalb von Aham	3 hoch
30	Hügelland westlich von Würmscham	2 mittel
28	Isar-Inn-Hügelland südlich Aham	2 mittel
37	Hügelland nördlich, südlich und östlich der Bina	2 mittel
41	Rottal	2 mittel
42	Hügelland südlich von Eggenfelden	2 mittel
43	Hügelland im Bereich Tanntirren	3 hoch
44	südliche Randzone des Isar-Inn-Hügellandes bei Simbach a. Inn	4 sehr hoch
46	Inntal in und um Simbach a. Inn	1 gering
48	Inntal in der Region 13	4 sehr hoch
27	Nordrand des Isar-Inn-Hügellandes	2 mittel

- ### Schutzgebiete (vgl. Anlage 15.2.2) mit Relevanz für das Landschaftsbild
- Naturschutzgebiet (§ 23 BNatSchG) *
 - Naturdenkmal (§ 28 BNatSchG) *
 - Flächenhaftes Naturdenkmal (§ 28 BNatSchG) *
 - Geschützter Landschaftsbestandteil (§ 29 BNatSchG) *

- ### Verwaltungsgrenzen
- Gemeinde
 - Landkreis
 - Bundesgrenze

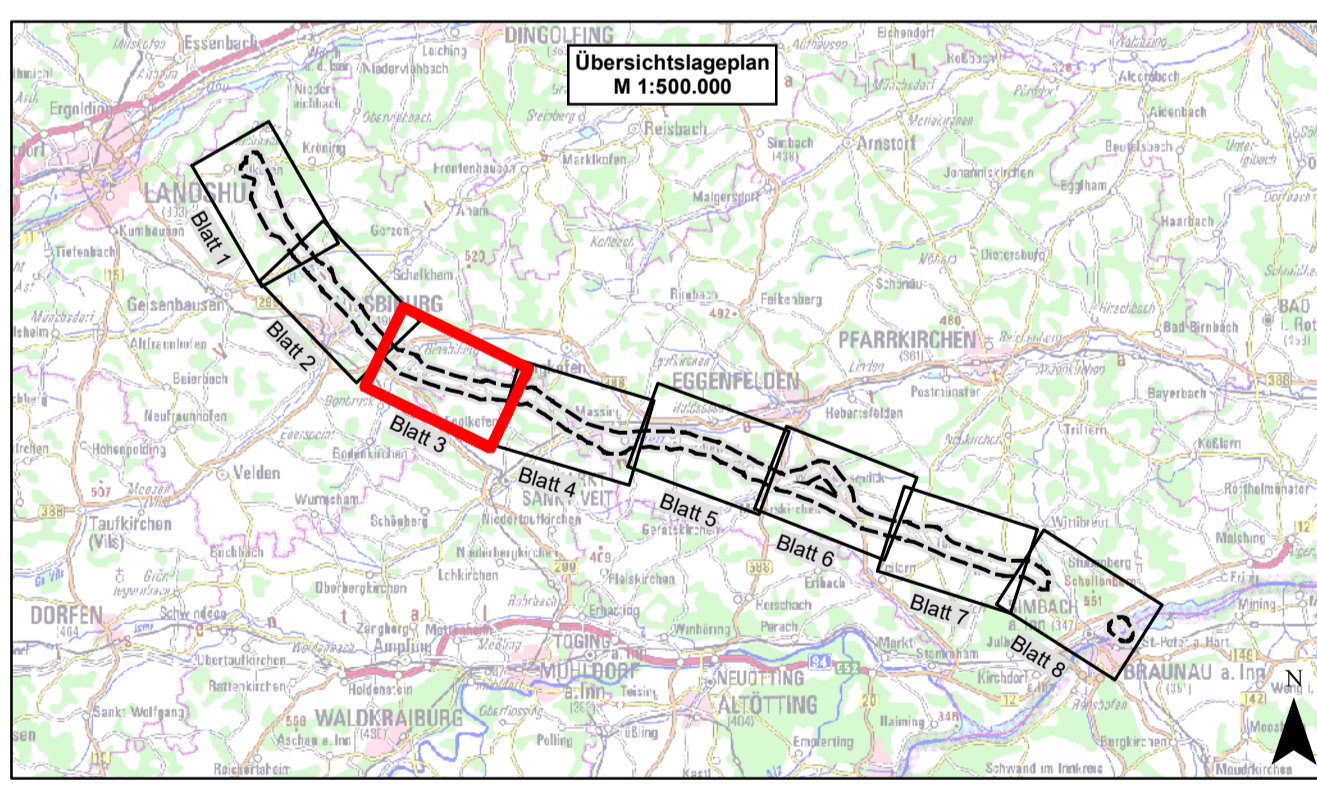
Hinweis:
Abweichende Schraffurdarstellung ist ggf. bedingt durch die Blattrotation

* Datenquelle: Bayerisches Landesamt für Umwelt, www.lfu.bayern.de
 ** Datenquelle: zur Verfügung gestellt vom Bayerischen Landesamt für Denkmalschutz (BLD), Teillieferungen am 23.02.2021 und am 11.08.2021
 ^ Digitale Daten: Bayerische Landesanstalt für Wald und Forstwirtschaft (LWF)
 ^ Landschaftsbildeinheiten der Regierung von Niederbayern (SG 51) mit vorläufiger Bewertung, zur Verfügung gestellt für die Verwendung bei Leitungsbauprojekten am 25.01.2021
 * Daten aus dem Rauminformationssystem der Regierung von Niederbayern (projektbezogen zur Verfügung gestellt am 19.01.2021) und der Regierung von Oberbayern (projektbezogen zur Verfügung gestellt am 19.07.2021)
 ** Datensatz zum Landschaftsentwicklungsplan (LEK) Region 13 (LUU = Bayerisches Landesamt für Umweltschutz, Hrsg., 1999), zur Verfügung gestellt vom Regionalen Planungsverband Landshut
 Geobasisdaten und Verwaltungsgrenzen: © Bayerische Vermessungsverwaltung

Anlage 15.2.4 bzw.
Anhang 4 zu Anlage 15.1
Blatt Nr.: 3 / 8

380-kV-Leitung Altheim - Matzenhof Teilschnitt 2: 380-kV-Freileitung Adlkofen – Matzenhof (Nr. B152)

Umweltverträglichkeitsstudie, Pläne Schutzgüter Landschaft und Kulturgüter



Planfeststellungsunterlagen	
Aufgestellt: Bayeruth Tinet TSO GmbH	
Dr. Schöber	Maßstab: 1:10.000
Einmet	Meter
Boarb: Jul 2022	SPU
Corr: Jul 2022	StCh
Gen: Jul 2022	BK
Dr. Schöber	Logo: tennet
San	Änderung
Datum	Plan
Ung	Ung