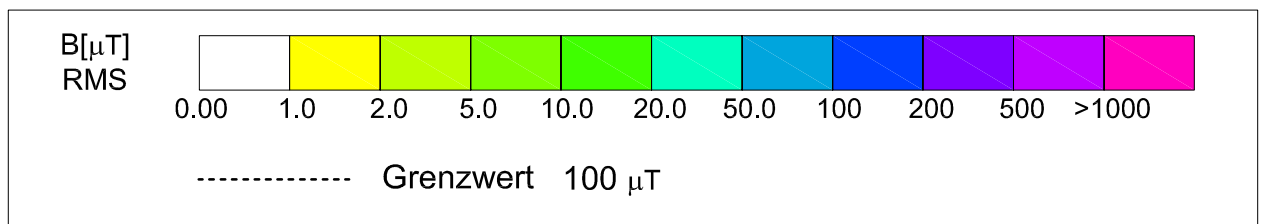
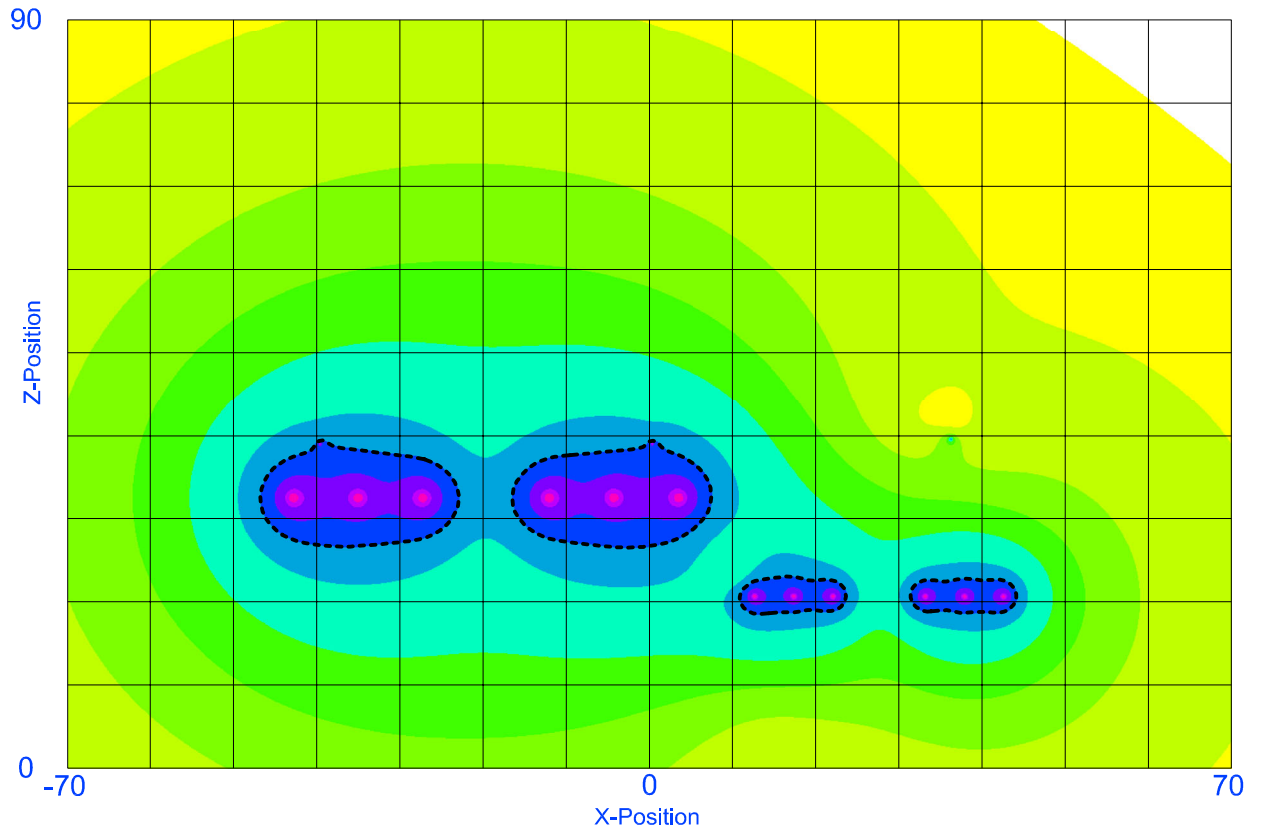


380kV/110kV Anschlussleitung KW Haiming - UW Simbach, Spannfelder zwischen den Masten 53-54 und 53-1

2710 A / 1000 A, magnetische Flussdichte,
Vertikalschnitt am Ort des größten Durchhangs, worst case



Robert-Koch-Straße 11 82152 Planegg / München Telefon +49 (0) 89 85602 - 0 www.MuellerBBM.de				MÜLLER-BBM	
380 kV/110 kV Anschlussleitung KW Haiming - UW Simbach			Berechnung magnetische Flussdichte Vertikalschnitt		
Projekt					Inhalt
EMV Fachbereich	M83 929/11 Bericht	tim/sdr Sachbearbeiter/Zeichner	-- Maßstab	23.07.2013 Datum	Anhang 2, Seite 4 Plan