

Legende

- Gemeindegrenze
- Regierungsbezirksgrenze
- Abgrenzung des Untersuchungsgebietes

Bestand

- Flächennutzungsplanung nach ROK und ATKIS
- Wohnbauflächen
 - Gemischte Bauflächen
 - Gewerbliche Bauflächen (Gewerbegebiete, Industriegebiete)
 - Sonderbauflächen
- Gemeindeflächen mit Zweckbindung:
- Feuerwehr
 - freizeit- und sportlichen Zwecken dienende Gebäude und Einrichtungen
 - Kirchen und kirchlichen Zwecken dienende Gebäude und Einrichtungen
 - Schule
 - Flächen für die Ver- und Entsorgung mit Zweckbindung:
 - Abwasser
 - Elektrizität
- Flächen zum Abbau von Rohstoffen (Bestand / Planung)
- Bebauung im Außenbereich gemäß Bestandserhebung
 - Bebauung (aus Bestandskartierung)
 - Siedlungsflächen (aus Bestandskartierung)

Sonstige Sachgüter

- Straßennetz mit überörtlicher Bedeutung (Bundesstraßen, Staatsstraßen, Kreisstraßen)
- Geplante Autobahn mit Baubeschränkungsbereich
- Straßennetz mit lokaler Bedeutung (Ortsumgehungs- u. Erschließungsstraßen, Wirtschaftswege)
- Eisenbahnanlagen
- Flug- / Landeplatz mit Sicherheitsbereich

Flächen mit landschaftsbezogenen Erholungsfunktionen

- Wald mit besonderer Bedeutung für die Erholung, Intensitätsstufe II lt. WFP
- Landschaftsschutzgebiet
- Radwege nach Bayernnetz für Radler
- Radwege lt. Bay. Vermessungsverwaltung
- Wanderwege lt. Bay. Vermessungsverwaltung
- Einrichtungen zur Naturbeobachtung
- sonstige Landschaftsbereiche mit besonderer Bedeutung für die Erholungsnutzung

Auswirkungen Schutzgut Mensch und Schutzgut Sachgüter

- Überspannung von Gebäuden und / oder Bauflächen mit dauerhafter Wohnnutzung durch Rückbau 110kV - Bestandsleitung
- Abstand der Leitungssache zu Gebäuden / Bauflächen mit dauerhafter Wohnnutzung, mit Meterangabe
- Gesamtbelastung betriebsbedingter Schall
- Richtwert

Grenzwert der magnetischen Flussdichte

100,0 µT \pm Grenzwert 26. BImSchV (wird im relevanten Aufenthaltsbereich vom Menschen (0-2 m über GOK) nicht erreicht)

Grenzwert der elektrischen Feldstärke

5 kV/m Δ Grenzwert 26. BImSchV (wird im relevanten Aufenthaltsbereich vom Menschen (0-2 m über GOK) nicht erreicht)

Maximalwerte der magnetischen Flussdichte B_{max} und elektrischen Feldstärke E_{max} für die geplante Mastkonfiguration sowie die erforderlichen Abstände zur Einhaltung der Grenzwerte gemäß 26. BImSchV:

	B_{max}	E_{max}
Maximalwert in 0 m Höhe	36,85 µT	3,62 kV/m
Maximalwert in 2 m Höhe	48,68 µT	3,74 kV/m
Erforderlicher Mindestabstand zu den 110 kV-Leitungen	3,3 m (100 µT)	3,3 m (5 kV/m)
Grenzwert gemäß 26. BImSchV erreicht in Abstand von Trassenmitte (jede Höhe)	22 m (100 µT)	25,3 m (5 kV/m)

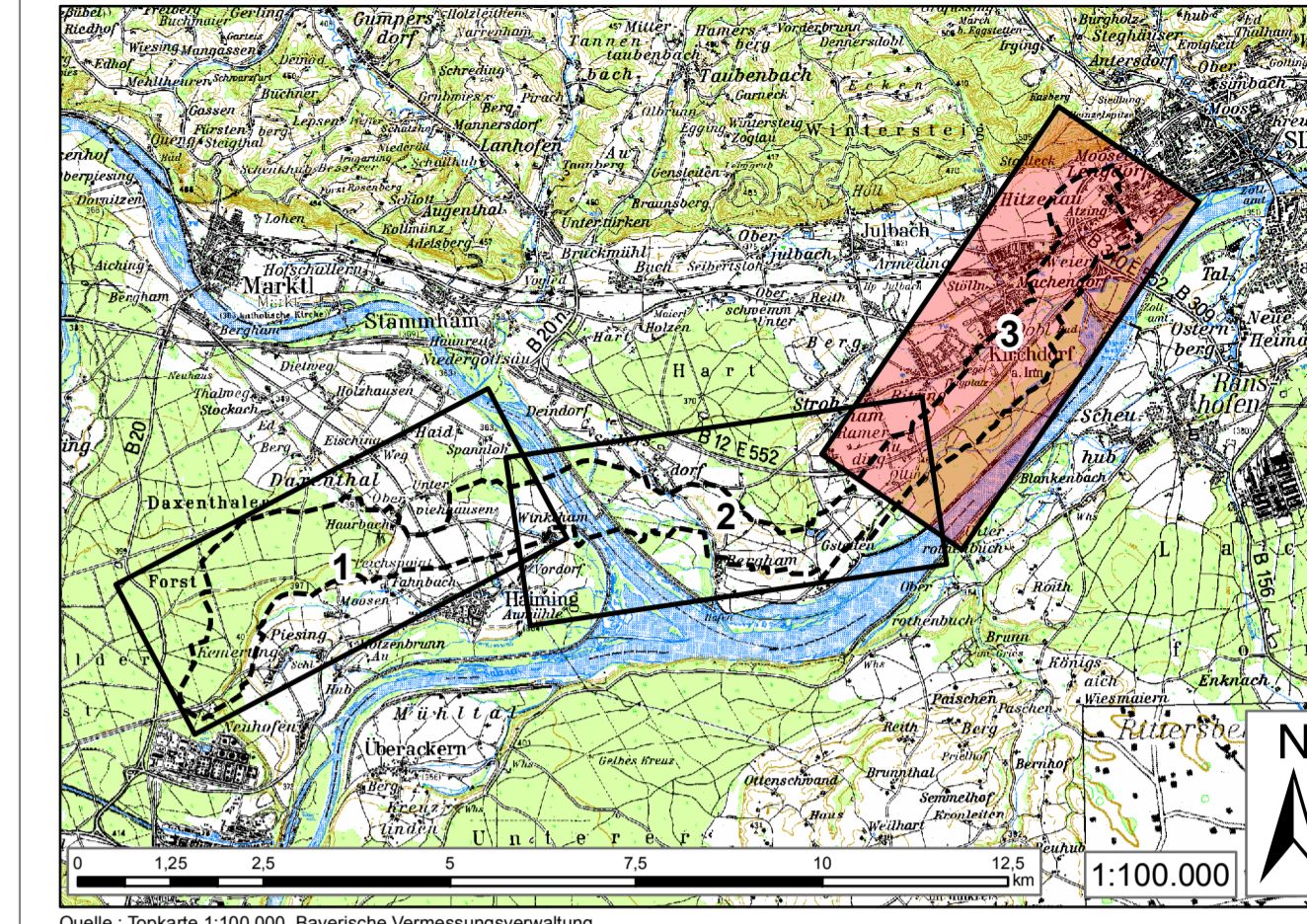
Technische Planung

- Rückbau 20kV Leitung
- Rückbau 110kV Leitung
- Antragstrasse 380kV+110 kV mit Schutzstreifen und Baufeld
- Entlastung betriebsbedingter Schalls durch Rückbau der 110kV-Bestandsleitung
- Entlastung betriebsbedingter EMF-Strahlung durch Rückbau der 110kV-Bestandsleitung
- Beeinträchtigung der Erholungsinfrastruktur (privat/öffentlich) durch Überspannung
- Beeinträchtigung von Landschaftsausschnitten mit besonderer Erholungsfunktion durch Maststandorte, Überspannung und/oder baubedingter Flächeninanspruchnahme
- neue Leitungstrasse und neue Maststandorte innerhalb des Bauhöhenbeschränkungsbereiches bis 80 m des Flugplatzes Kirchdorf
- Entfall von bestehender Leitungstrasse innerhalb des Bauhöhenbeschränkungsbereiches bis 80 m des Flugplatzes Kirchdorf durch Rückbau der bestehenden 110 kV-Leitung

1. Tektur

- Antragstrasse 380kV+110 kV mit Schutzstreifen und Baufeld und Zuwegung

Übersichtslageplan der Blattsschnitt



Quelle: Topografie 1:100.000, Bayerische Vermessungsverwaltung

Unterlage Nr. 12.2.7



**380-KV-Anschlussleitung
KW Haiming - UW Simbach**

**Unterlagen zur
Umweltverträglichkeit
Wirkungsanalyse
- Schutzgut Mensch + Sachgüter -
1.Tektur**

1:5.000 Blatt 3/3

Vorhabensträgerin: **OMV** Kraftwerk Haiming GmbH
Haiminger Straße 1
D-84489 Burghausen

Generalplaner: **FICHTNER** GMBH & Co. KG
Sarweystraße 3,
70191 Stuttgart

Planfeststellungsunterlage

Aufgestellt Burghausen, 01.06.2012, Juli 2013

Firma: **EGER PARTNER**
Austrialle 35
86153 Augsburg

Maßstab: 1:5000 Einheit: Meter

	Datum	Name
Bearb.	23.07.2013	Kötner
Gepr.	23.07.2013	Dinger
Zustand		
Org.-Einheit	NAL	

Zust. Änderung Datum Name Blatt: 3/3