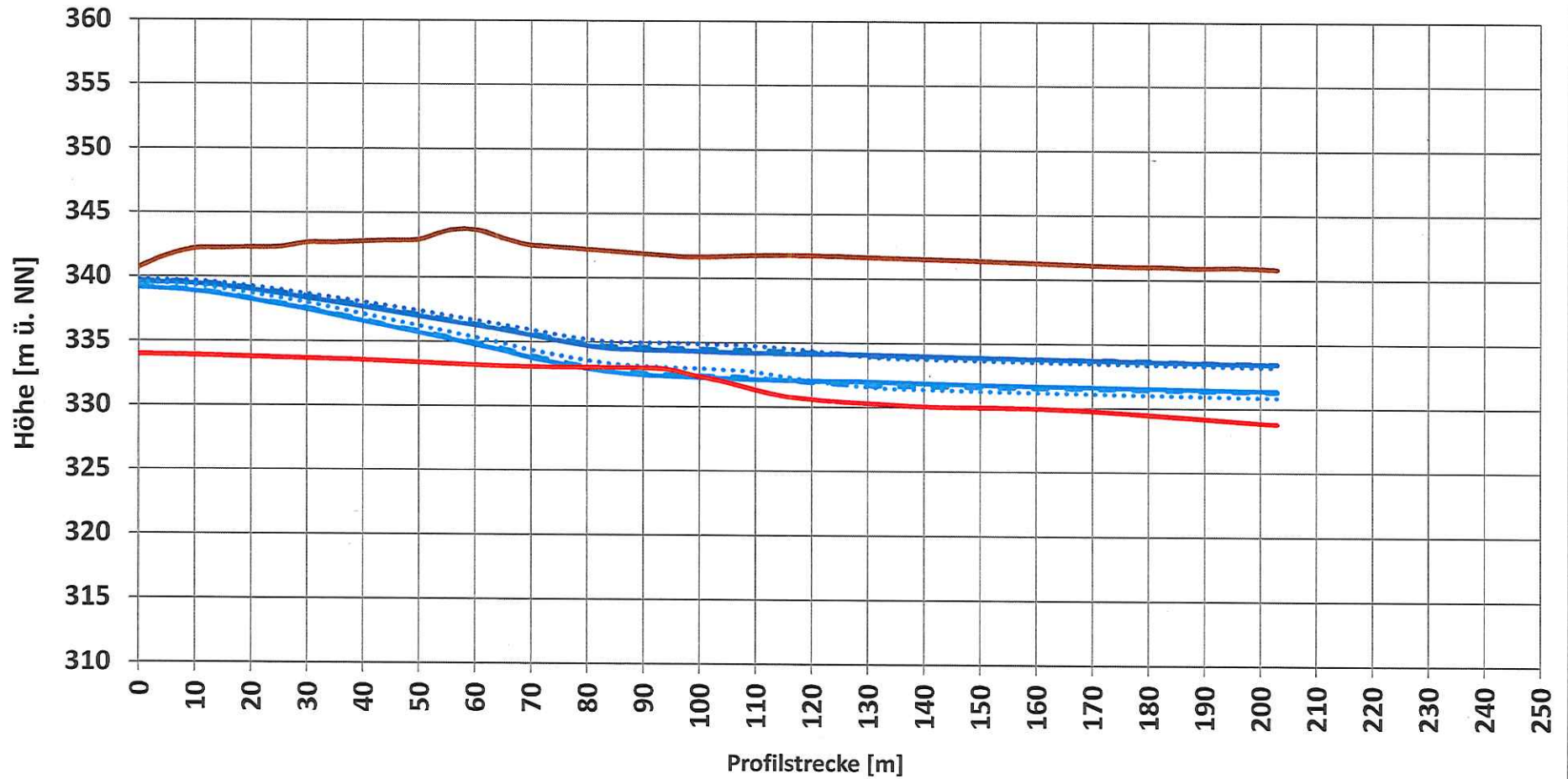


Anlage 12

Profilschnitte Wasserstandshöhen

Profil W-O I



— Geländeoberkante

— Hochwasserstand

— Stichtagsmessung

..... Hochwasser Einhausung

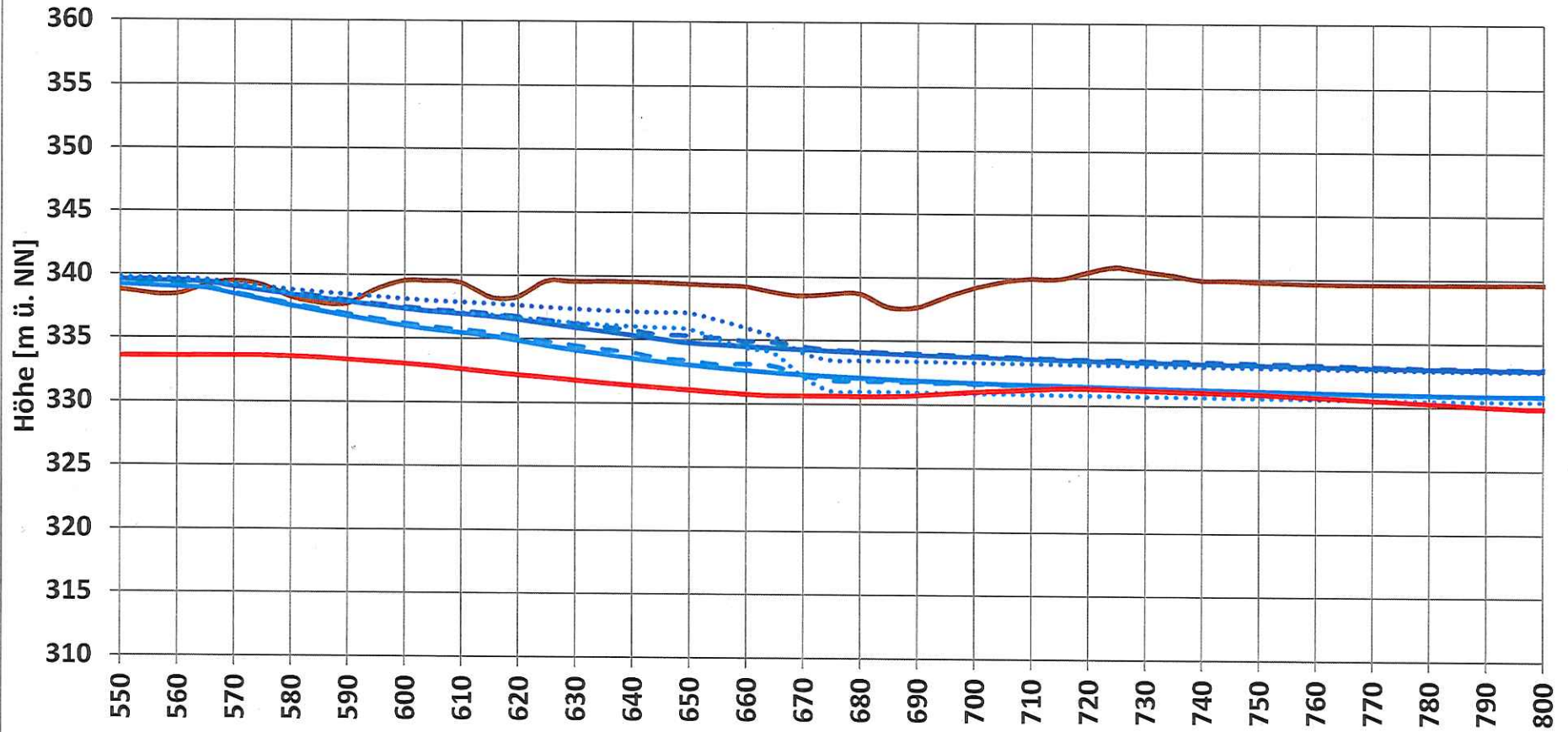
..... Stichtagsmessung Einhausung

— Staueroberkante

— Hochwasser mit Überleitung

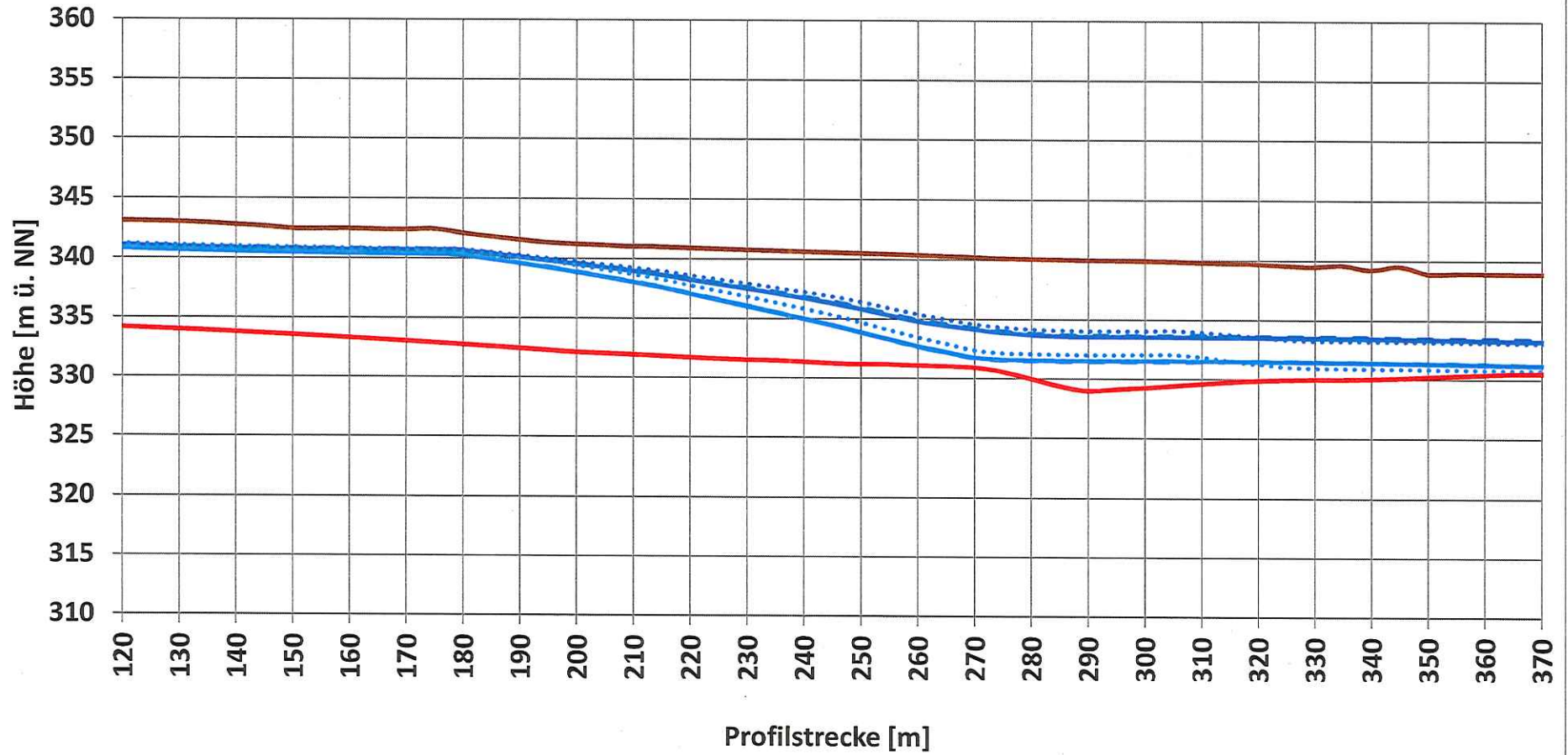
— Stichtagsmessung mit Überleitung

Profil W-O II



- Geländeoberkante
- Hochwasserstand
- Stichtagsmessung
- Hochwasser Einhausung
- Stichtagsmessung Einhausung
- Staueroberkante
- - Hochwasser mit Überleitung
- - Stichtagsmessung mit Überleitung

Profil W-O III

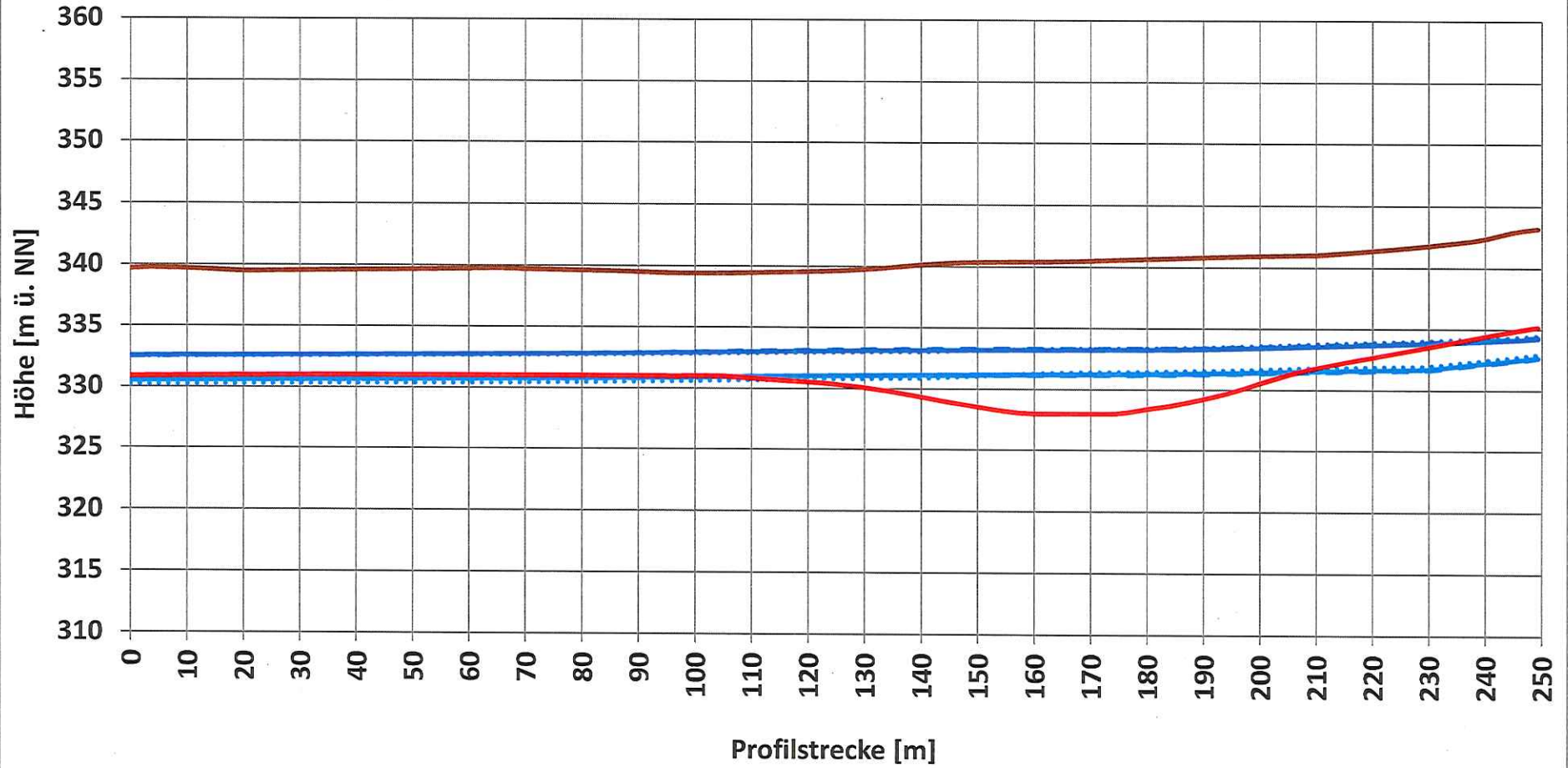


— Geländeoberkante
— Hochwasserstand
— Stichtagsmessung

..... Hochwasser Einhausung
..... Stichtagsmessung Einhausung
— Staueroberkante

— Hochwasser mit Überleitung
— Stichtagsmessung mit Überleitung

Profil W-O IV

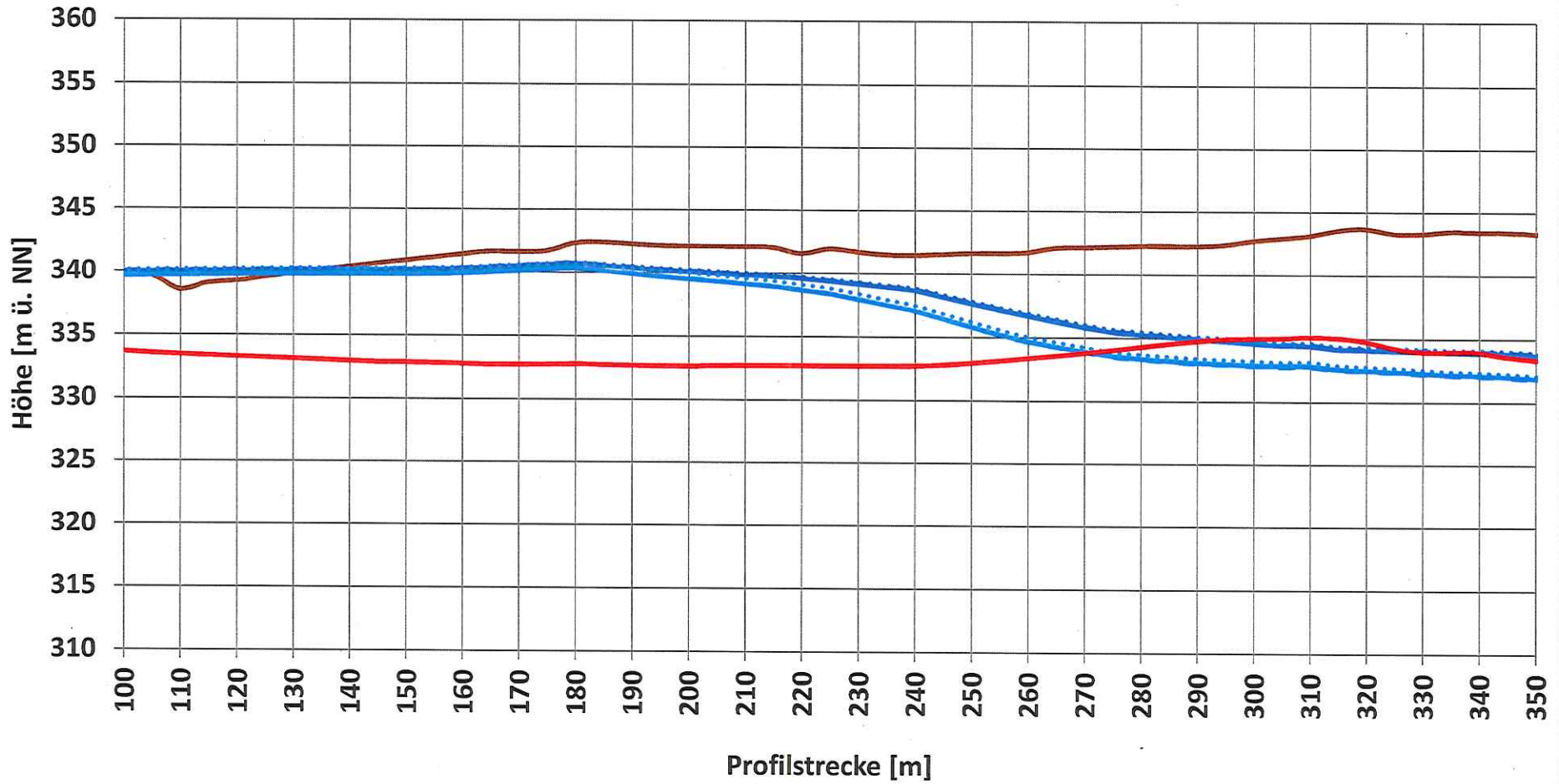


— Geländeoberkante
— Hochwasserstand
— Stichtagsmessung

..... Hochwasser Einhausung
..... Stichtagsmessung Einhausung
— Staueroberkante

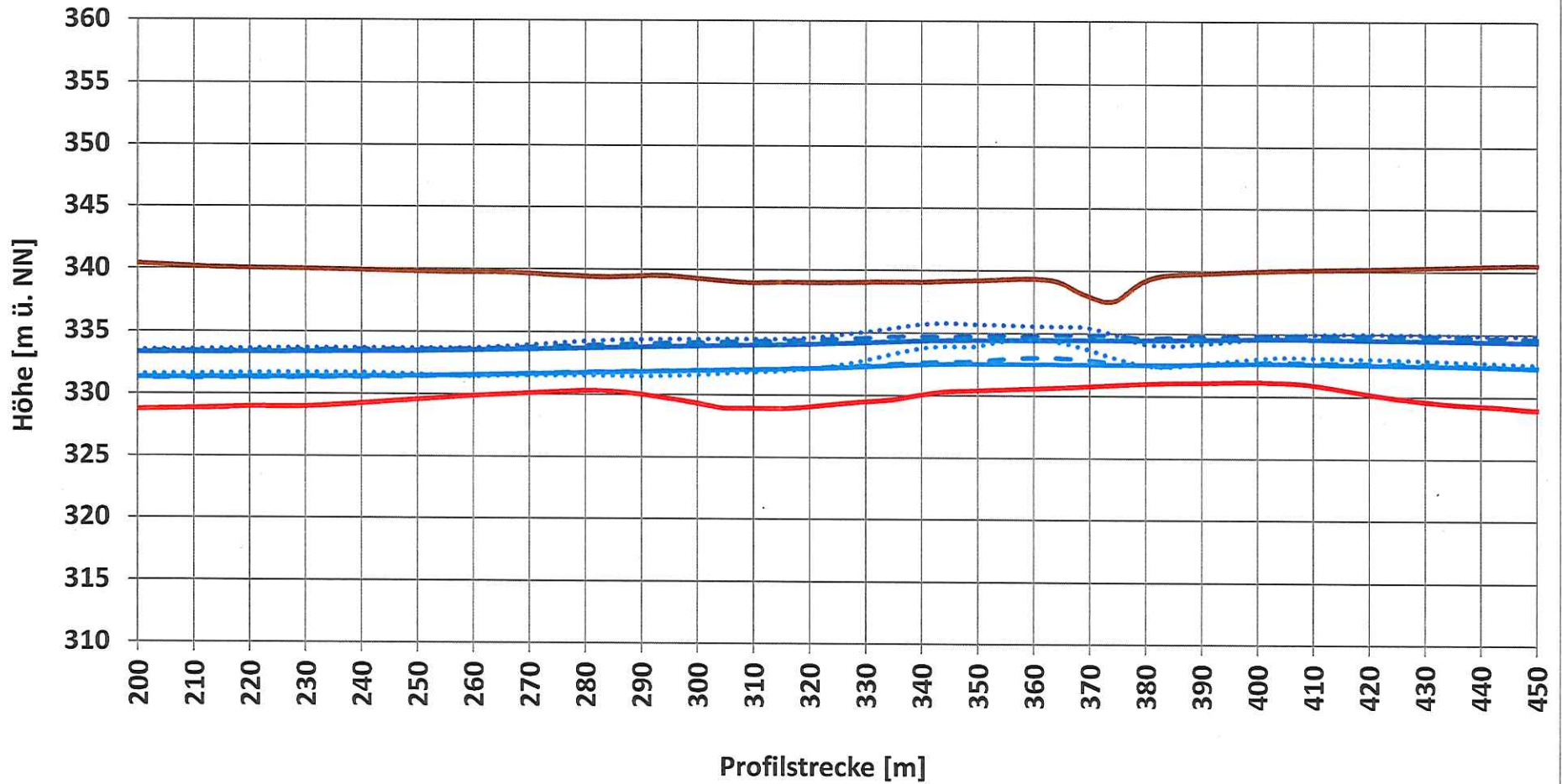
- - Hochwasser mit Überleitung
- - Stichtagsmessung mit Überleitung

Profil SW-NO I



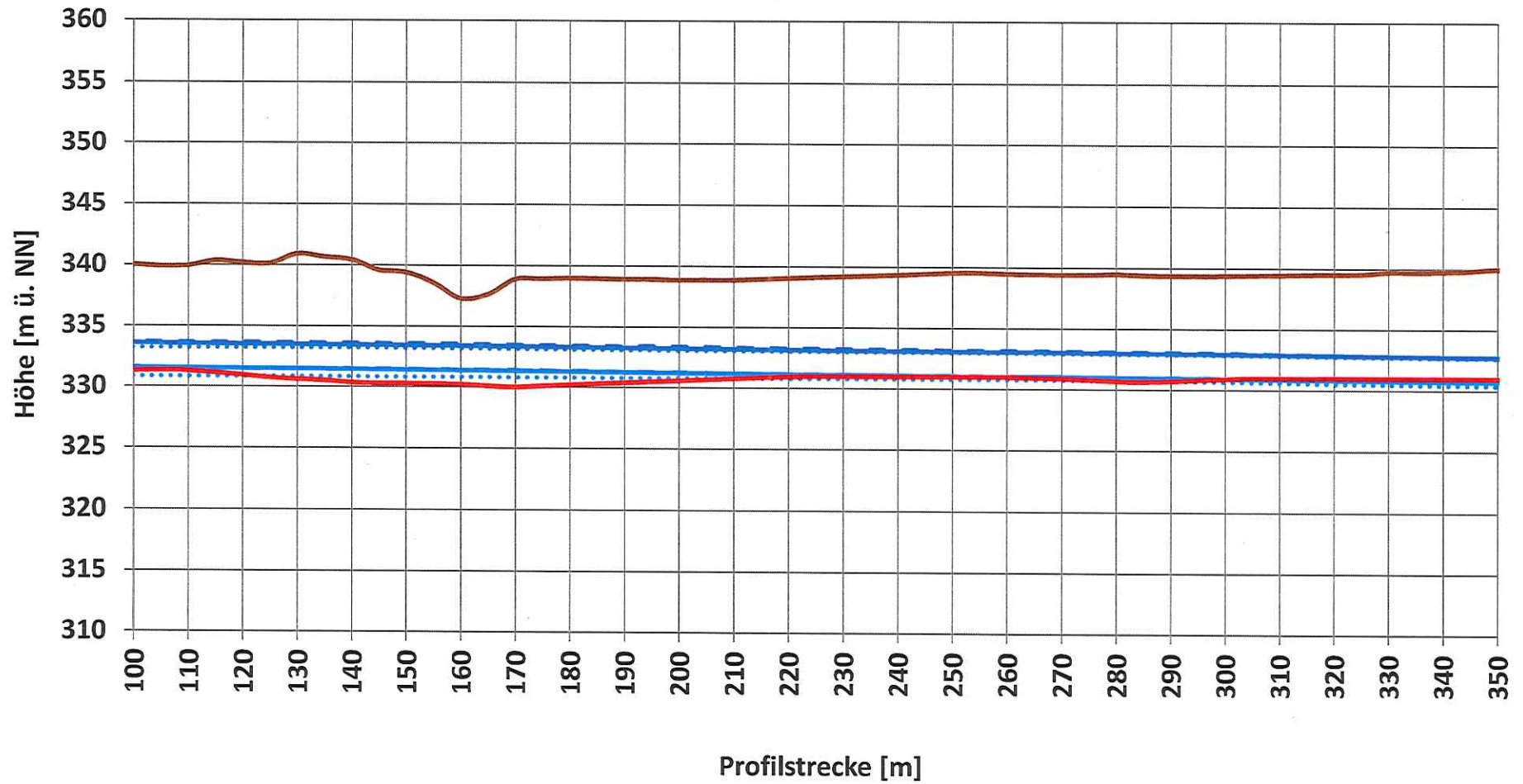
- Geländeoberkante
- Hochwasserstand
- Stichtagsmessung
- Hochwasser Einhausung
- Stichtagsmessung Einhausung
- Staueroberkante
- Hochwasser mit Überleitung
- Stichtagsmessung mit Überleitung

Profil SW-NO II (entlang der Wanne)



- Geländeoberkante
- Hochwasserstand
- Stichtagsmessung
- Hochwasser Einhausung
- Stichtagsmessung Einhausung
- Staueroberkante
- - Hochwasser mit Überleitung
- - Stichtagsmessung mit Überleitung

Profil SW-NO III



- | | | |
|------------------|-----------------------------|----------------------------------|
| Geländeoberkante | Hochwasser Einhausung | Hochwasser mit Überleitung |
| Hochwasserstand | Stichtagsmessung Einhausung | Stichtagsmessung mit Überleitung |
| Stichtagsmessung | Staueroberkante | |