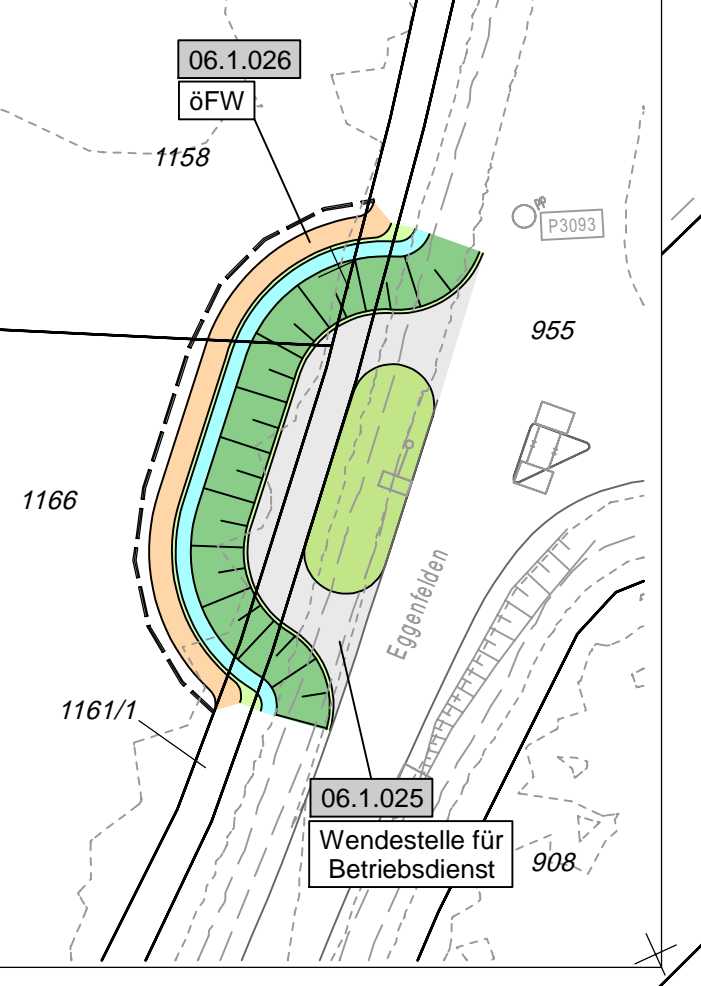


06.2.013
Bauwerk 710
 Überführung B20
 bei Unterführung
 Bau-km 5+078.937
 KrW = 87,59 gpn
 LW = 46,13 m
 BzG = 11,60 m
 KH = 1,50 m



FREISTAAT BAYERN
 LANDKREIS ROTTAL-INN
 GEMEINDE JULBACH
 Gemarkung Julbach

FREISTAAT BAYERN
 LANDKREIS ROTTAL-INN
 GEMEINDE KIRCHDORF a.Inn
 Gemarkung Kirchdorf a.Inn

06.2.014
LA 06
 Lärmschutzwall
 Bau-km 5+085 - 5+603
 L = 518 m
 H = max. 9,00 m über Gradiente
 H = max. 5,00 m über Gelände

06.1.024
AS Stammham

06.1.026
06.1.028
 Wendestelle für
 Betriebsstellen

Zeichenerklärung

Planung		Regelungsverzeichnis	
Einreichungszeichnung	Gründerzeichnung	Regelungsverzeichnis	Verwaltung
Mittel- und Feinplanung	Maßnahmen-Nummer zu Wirtschaftsplänen	Gemeindegrenze	Gemarkungsgrenze
Bestimmte Verkehrsart	Maßnahmen-Nummer zu Wirtschaftsplänen	Flurstücksgrenze	Flurstücksgrenze
Flussung	Maßnahmen-Nummer zu Wirtschaftsplänen	Flurstücksgrenze	Flurstücksgrenze
Fahrbahnmarkierung / Insel-Parkieren	Maßnahmen-Nummer zu Wirtschaftsplänen	Flurstücksgrenze	Flurstücksgrenze
Einrichtung	Maßnahmen-Nummer zu Wirtschaftsplänen	Flurstücksgrenze	Flurstücksgrenze
Baumass	Maßnahmen-Nummer zu Wirtschaftsplänen	Flurstücksgrenze	Flurstücksgrenze
Richtungspfeile mit Fahrtrichtungsangabe	Maßnahmen-Nummer zu Wirtschaftsplänen	Flurstücksgrenze	Flurstücksgrenze
Minutenplan, Achse	Maßnahmen-Nummer zu Wirtschaftsplänen	Flurstücksgrenze	Flurstücksgrenze
Planungsflächen	Maßnahmen-Nummer zu Wirtschaftsplänen	Flurstücksgrenze	Flurstücksgrenze
Bestand mit Zeichen	Maßnahmen-Nummer zu Wirtschaftsplänen	Flurstücksgrenze	Flurstücksgrenze
Einbauvorrichtung mit Flächenlinie	Maßnahmen-Nummer zu Wirtschaftsplänen	Flurstücksgrenze	Flurstücksgrenze
Katastrale Flurstücksgrenze	Maßnahmen-Nummer zu Wirtschaftsplänen	Flurstücksgrenze	Flurstücksgrenze
Brücke mit Vorkantler	Maßnahmen-Nummer zu Wirtschaftsplänen	Flurstücksgrenze	Flurstücksgrenze
Immissionsschutz	Maßnahmen-Nummer zu Wirtschaftsplänen	Flurstücksgrenze	Flurstücksgrenze
Lärmschutzwand	Maßnahmen-Nummer zu Wirtschaftsplänen	Flurstücksgrenze	Flurstücksgrenze
Lärmschutzwand	Maßnahmen-Nummer zu Wirtschaftsplänen	Flurstücksgrenze	Flurstücksgrenze
Sonstiges	Maßnahmen-Nummer zu Wirtschaftsplänen	Flurstücksgrenze	Flurstücksgrenze
Unvollständiges Gelände	Maßnahmen-Nummer zu Wirtschaftsplänen	Flurstücksgrenze	Flurstücksgrenze
Baumass	Maßnahmen-Nummer zu Wirtschaftsplänen	Flurstücksgrenze	Flurstücksgrenze
Ausweichmaßnahmen LBP	Maßnahmen-Nummer zu Wirtschaftsplänen	Flurstücksgrenze	Flurstücksgrenze
Versorgungseinrichtungen		Sonstiges	
Abwasser	Abwasser	Abwasser	Abwasser
Gas	Gas	Gas	Gas
Strom	Strom	Strom	Strom
E-Flutung	E-Flutung	E-Flutung	E-Flutung
E-Leitung	E-Leitung	E-Leitung	E-Leitung
Feuerwasserleitung	Feuerwasserleitung	Feuerwasserleitung	Feuerwasserleitung
Entwässerung		Sonstiges	
Abwasser	Abwasser	Abwasser	Abwasser
DN 200	DN 200	DN 200	DN 200
Regenwasserleitung DN 200	Regenwasserleitung DN 200	Regenwasserleitung DN 200	Regenwasserleitung DN 200
mit Angabe von Fließrichtung, Länge und Größe	mit Angabe von Fließrichtung, Länge und Größe	mit Angabe von Fließrichtung, Länge und Größe	mit Angabe von Fließrichtung, Länge und Größe
Stollen	Stollen	Stollen	Stollen
Produktion	Produktion	Produktion	Produktion
Häufel	Häufel	Häufel	Häufel
Rohrdrücker mit Böschungserd	Rohrdrücker mit Böschungserd	Rohrdrücker mit Böschungserd	Rohrdrücker mit Böschungserd
Rohrdrücker mit Einbaukanal	Rohrdrücker mit Einbaukanal	Rohrdrücker mit Einbaukanal	Rohrdrücker mit Einbaukanal
Schutzgebiet		Gebiete und Flächen	
Natur	Natur	Natur	Natur
Landschaft, Wasser	Landschaft, Wasser	Landschaft, Wasser	Landschaft, Wasser
FFH-Gebiet	FFH-Gebiet	FFH-Gebiet	FFH-Gebiet
Landschaftsschutzgebiet	Landschaftsschutzgebiet	Landschaftsschutzgebiet	Landschaftsschutzgebiet
Naturdenkmal	Naturdenkmal	Naturdenkmal	Naturdenkmal
Naturerschutzzonen	Naturerschutzzonen	Naturerschutzzonen	Naturerschutzzonen
Überschneidungsgebiet	Überschneidungsgebiet	Überschneidungsgebiet	Überschneidungsgebiet
Europäisches Vogelschutzgebiet	Europäisches Vogelschutzgebiet	Europäisches Vogelschutzgebiet	Europäisches Vogelschutzgebiet
Bodendenkmal	Bodendenkmal	Bodendenkmal	Bodendenkmal
Wasser	Wasser	Wasser	Wasser
Wasser	Wasser	Wasser	Wasser
Wasser	Wasser	Wasser	Wasser
Wasser	Wasser	Wasser	Wasser

1	2	3	4	5	6	7	8	9	10	11	12	13	14	15	
Entwurfserstellung:															
EIBS Entwurfs- und Ingenieurbüro StraBenwesen GmbH Bernhardtstraße 92, 01187 Dresden, Tel. (0351) 46610 Dresden, den 09.12.2022						bearbeitet: 12/2022 gezeichnet: 12/2022 geprüft: 12/2022 Projekt-Nr.: 21.2050.01									
Die Autobahn Südbayern Außenstelle Deggendorf Grallafer Straße 83, 94609 Deggendorf						bearbeitet: 12/2022 gezeichnet: 12/2022 geprüft: 12/2022 PSP-Nr.: B015.ABAA9440.60									
Nr.:	Art der Änderung										Datum	Zeichen			
LageSystem:	DHON 90; GK4 (Lagestatus 120)	Stand	Kataster	2020											
HöhenSystem:	DHNN 12 (Höhenstatus 100)			Bestandsvermessung							2017				

FESTSTELLUNGSENTWURF

Die Autobahn GmbH des Bundes		Unterlage / Blatt-Nr.: 5 / 6	
Lageplan		Lageplan	
Strasse / Abzweig / Station: A 94 (Lagestatus 120) 12140201.190		Bau-km 4+620 bis Bau-km 5+600	
PROJEKT-Nr.: A94-G040-BY		Maßstab: 1 : 1.000	
A 94 München - Pocking (A 3) 4-streifiger Neubau der A 94 zwischen Markt und Simbach-West von Bau-km: 0+105,000 - 13+290,000			
Aufgestellt: 16.12.2022 Niederlassung Südbayern Außenstelle Deggendorf			
P r i n t c h e i t, Leiter der Außenstelle			